

17. APH. Emrick FI000025710702



PRO  
Agria



KEHITÄ KATRAASI  
KANNATTAVAKSI

Suffolk,  
17. APH. Emrick

Linja K  
FI00002510702

**SYNTYMÄAIKA: 11.03.2016**

**IKÄ: 1v6kk**

**SYNTYMÄ-/HOITOTYYPPI: 2/2**

**KASVATTAJA/OMISTAJA:**

**Anttilan tila, Moisander Juha ja Hannele,  
Orimattila**

KEHITÄ KATRAASI  
KANNATTAVAKSI

17. APH. Emrick FI00002510702

## Sukutaulu

FI000025295159 ♂  
59 UU1  
44.5 32 3.5 R+ 108  
K Chester 🔍

DK008255000450 ♀  
450 UU1  
87  
N Wilhelmiina 🔍

DK002131900405 ♂  
UU1  
116  
K 🔍

DK006464100344 ♀  
344 UU1  
85  
T Sira 🔍

DK005945502824 ♂  
UU1  
🔍

DK008255000176 ♀  
UU1  
🔍

KEHITÄ KATRAASI  
KANNATTAVAKSI

17. APH. Emrick FI00002510702

FI000025710702   
270 UU1  
56 33 3.5 U 100  
K Emrick

MITTAUSPÄIVÄ: 22.07.2016

PURENTA: normaali





KEHITÄ KATRAASI  
KANNATTAVAKSI

# 17. APH. Emrick FI00002510702



KEHITÄ KATRAASI  
KANNATTAVAKSI

# 17. APH. Emrick FI00002510702

**”Pitkärunkoinen hyvärakenteinen vuosikas pässi, hoitelee kevyesti isommankin uuhi-katraan. Emän karitsat olleet aina kärkikaartissa.”**



Kaikille APH-pässeille annetaan astumistakuun lisäksi 3 kk takuu kuoleman varalta, eli jos pässi yllättäen sairastuu/kuolee ilman että kyse on huolimattomuudesta korvataan se toisella pässillä.

**TERVEYSTIETOJA: MV1**

## 270 / FI000025710702 K Emrick

Rotu UU1 Synt. aika 11.3.2016 S/E 2/2 Väri/LVäri 4 kk ind/Jälk.lkm 111 Lihant.ind/Jälk.lkm 100 /1  
 Sp Pässäi KKno KT/ST 140477 / 140477 Ikäkorj.painot 22,4 /51,1

Isä					Isänisä					Isänemä					Eläimen omat tulokset		
59 / FI000025295159 K Chester					/ DK002131900405 K					344 / DK006464100344 T Sira					Vuosi	Paino	Villa
Rotu	UU1	4 kk indeksi	107		Rotu	UU1	4 kk indeksi	114		Rotu	UU1	4 kk indeksi	76		2016	56,0	
S/E	2/2	Lihakkuus ind.	109		S/E	0/0	Lihakkuus ind.	111		S/E	0/0	Lihakkuus ind.	100		ka.	56,0	
Väri/LVäri		Rasvaind.	76		Väri/LVäri		Rasvaind.	90		Väri/LVäri		Rasvaind.	77		Ultraäänimitat 22.7.2016		
KT/ST	140477 / 140477	EUROP indeksi	105		KT/ST	140477 / 140477	EUROP indeksi	116		KT/ST	140477 / 140477	EUROP indeksi	92		Lihaksen paksuus	33,0	
KKno		Lihantuotantoindeksi	108		KKno		Lihantuotantoindeksi	116		KKno		Lihantuotantoindeksi	85		Rasvan paksuus	3,5	
Vuosi	Paino	Villa	Karitsat		Vuosi	Paino	Villa	Karitsat		Vuosi	Paino	Villa	Karitsat		Rasvaind/Jälk.lkm	83/0	
2016			2,0/1,0		2012			1,0/0		2013			1,0/1,0		Rakennearvostelu		22.7.2016
ka.			2,0/1,0		2013			1,0/1,0		2014			2,0/2,0		Etuosa		U-
					2014			1,0/1,0		2015	87,0		2,0/2,0		Keskiosa		U
					2015			2,0/1,0		2016	84,5		2,0/2,0		Takaosa		U
					2017			1,0/0		2017			2,0/2,0		Yleisarvostelu		U
					ka.			1,2/0,6		ka.	85,8		1,8/1,8		EläväEUROPind/Jälk.lkm	97/0	
Emä					Emänisä					Emänemä							
450 / DK008255000450 N Wilhelmiina					/ DK005945502824					/ DK008255000176							
Rotu	UU1	4 kk indeksi	93		Rotu	UU1	4 kk indeksi			Rotu	UU1	4 kk indeksi					
S/E	0/0	Lihakkuus ind.	86		S/E	0/0	Lihakkuus ind.			S/E	0/0	Lihakkuus ind.					
Väri/LVäri		Rasvaind.	95		Väri/LVäri		Rasvaind.			Väri/LVäri		Rasvaind.					
KT/ST	140477 / 140477	EUROP indeksi	96		KT/ST	140477 / 140477	EUROP indeksi			KT/ST	140477 / 140477	EUROP indeksi					
KKno		Lihantuotantoindeksi	87		KKno		Lihantuotantoindeksi			KKno		Lihantuotantoindeksi					
Vuosi	Paino	Villa	Karitsat	Kar.tuotos	Vuosi	Paino	Villa	Karitsat	Kar.tuotos	Vuosi	Paino	Villa	Karitsat	Kar.tuotos			
2013			2,0/2,0	39,7													
2014			2,0/2,0	36,0													
2015	99,0		3,0/3,0	39,3													
2016	110,0		2,0/2,0	22,4													
2017			3,0/2,0	34,6													
ka.	104,5		2,4/2,2	34,4													



# 18. APH. Fortune FI000025806736





KEHITÄ KATRAASI  
KANNATTAVAKSI

Suffolk,

Linja B

18. APH. Fortune FI000025806736

**SYNTYMÄAIKA: 02.03.2017**

**IKÄ: 191pv**

**SYNTYMÄ-/HOITOTYYPPI: 2/2**

**KASVATTAJA/OMISTAJA:**

**Anttilan tila, Moisander Juha ja Hannele,  
Orimattila**

KEHITÄ KATRAASI  
KANNATTAVAKSI

18. APH. Fortune FI000025806736

## Sukutaulu

DK008255000448 ♂  
UU1  
79  
B

FI000025295126 ♀  
32 UU1  
32.5 29 3 U 96  
K Bettiina

DE011428000017 ♂  
UU1  
Breiheim


DK008255000118 ♀  
UU1

DK002131900405 ♂  
UU1  
116  
K

DK008255000450 ♀  
450 UU1  
87  
N Wilhelmiina

KEHITÄ KATRAASI  
KANNATTAVAKSI

18. APH. Fortune FI000025806736

FI000025806736   
375 UU1  
50 30 3 R+ 87  
B

MITTAUSPÄIVÄ: 21.06.2017

PURENTA: normaali





KEHITÄ KATRAASI  
KANNATTAVAKSI

# 18. APH. Fortune FI000025806736



KEHITÄ KATRAASI  
KANNATTAVAKSI

# 18. APH. Fortune FI000025806736

**”Breeders Choice, jos tavoittelet hyvien kasvujen lisäksi pitkärunkoisten ja hyvärakenteisten risteytysuuhien tuottamista on APH. Fortune valintasi.”**



Kaikille APH-pässeille annetaan astumistakuun lisäksi 3 kk takuu kuoleman varalta, eli jos pässi yllättäen sairastuu/kuolee ilman että kyse on huolimattomuudesta korvataan se toisella pässillä.

375 / FI000025806736 B

Rotu UU1 Synt. aika 2.3.2017 S/E 2/2 Väri/LVäri 4 kk ind/Jälk.lkm 98 Lihant.ind/Jälk.lkm 87/1  
 Sp Pässä KKnro KT/ST 140477 / 140477 Ikäkorj.painot 21,9 /53,7

Isä /DK008255000448 B				Isänisä /DE011428000017 Breiheim				Isänemä /DK008255000118				Eläimen omat tulokset		
Rotu	UU1	4 kk indeksi	75	Rotu	UU1	4 kk indeksi	75	Rotu	UU1	4 kk indeksi	75	Vuosi	Paino	Villa
S/E	0/0	Lihakkuus ind.	86	S/E	0/0	Lihakkuus ind.	86	S/E	0/0	Lihakkuus ind.	86	2017	50,0	
Väri/LVäri		Rasvaind.	107	Väri/LVäri		Rasvaind.	107	Väri/LVäri		Rasvaind.	107	ka.	50,0	
KT/ST	140477 / 140477	EUROP indeksi	81	KT/ST	140477 / 140477	EUROP indeksi	81	KT/ST	140477 / 140477	EUROP indeksi	81	Ultraäänimitat 21.6.2017		
KKnro		Lihantuotantoindeksi	79	KKnro		Lihantuotantoindeksi	79	KKnro		Lihantuotantoindeksi	79	Lihaksen paksuus 30,0		
Vuosi	Paino	Villa	Karitsat	Vuosi	Paino	Villa	Karitsat	Vuosi	Paino	Villa	Karitsat	Rasvan paksuus 3,0		
2012			1,0/1,0									Lihakkuus ind. 81		
2014			1,0/1,0									Rasvaind/Jälk.lkm 96/0		
2017			2,0/1,0									Rakennearvostelu 21.6.2017		
ka.			1,3/1,0									Etuosa R		
Emä 32 / FI000025295126 K Bettina				Emänisä /DK002131900405 K				Emänemä 450 / DK008255000450 N Wilhelmiina				Keskiosa R+		
Rotu	UU1	4 kk indeksi	101	Rotu	UU1	4 kk indeksi	114	Rotu	UU1	4 kk indeksi	93	Takaosa R+		
S/E	2/2	Lihakkuus ind.	94	S/E	0/0	Lihakkuus ind.	111	S/E	0/0	Lihakkuus ind.	86	Yleisarvostelu R+		
Väri/LVäri		Rasvaind.	83	Väri/LVäri		Rasvaind.	90	Väri/LVäri		Rasvaind.	95	EläväEUROPind/Jälk.lkm 88/0		
KT/ST	140477 / 140477	EUROP indeksi	109	KT/ST	140477 / 140477	EUROP indeksi	116	KT/ST	140477 / 140477	EUROP indeksi	96			
KKnro		Lihantuotantoindeksi	96	KKnro		Lihantuotantoindeksi	116	KKnro		Lihantuotantoindeksi	87			
Vuosi	Paino	Villa	Karitsat	Kar.tuotos	Vuosi	Paino	Villa	Karitsat	Kar.tuotos	Vuosi	Paino	Villa	Karitsat	Kar.tuotos
2015	75,0		2,0/2,0	29,7	2012			1,0/0		2013			2,0/2,0	39,7
2016	75,0		2,0/2,0	37,0	2013			1,0/1,0	27,4	2014			2,0/2,0	36,0
2017			2,0/2,0	43,3	2014			1,0/1,0	24,6	2015	99,0		3,0/3,0	39,3
ka.	75,0		2,0/2,0	36,7	2015			2,0/1,0	27,1	2016	110,0		2,0/2,0	22,4
					2017			1,0/0	12,4	2017			3,0/2,0	34,6
					ka.			1,2/0,6	22,9	ka.	104,5		2,4/2,2	34,4



19. APH. Falcon

FI000025806754



PRO  
Agria



KEHITÄ KATRAASI  
KANNATTAVAKSI

Suffolk,

19. APH. Falcon

Linja

FI000025806754

**SYNTYMÄAIKA: 12.03.2017**

**IKÄ: 181pv**

**SYNTYMÄ-/HOITOTYYPPI: 1/1**

**KASVATTAJA/OMISTAJA:**

**Anttilan tila, Moisander Juha ja Hannele,  
Orimattila**

KEHITÄ KATRAASI  
KANNATTAVAKSI

19. APH. Falcon FI000025806754

## Sukutaulu

FI000025295133 ♂  
39 UU1  
54 31 3 U 112  
Charles 🔍

FI000025295206 ♀  
206 K UU1  
42 36 3 U+ 121  
K Dido 🔍

UK000201020239 ♂  
UU1  
124  
Bentley Patriot 🔍

DK008255000442 ♀  
442 UU1  
90  
N Elisabeth 🔍

DK002131900405 ♂  
UU1  
116  
K 🔍

DK006464100336 ♀  
336 UU1  
110  
T Sarah 🔍



KEHITÄ KATRAASI  
KANNATTAVAKSI

19. APH. Falcon

FI000025806754

FI000025806754



393 E UU1

47 34 3 U 119

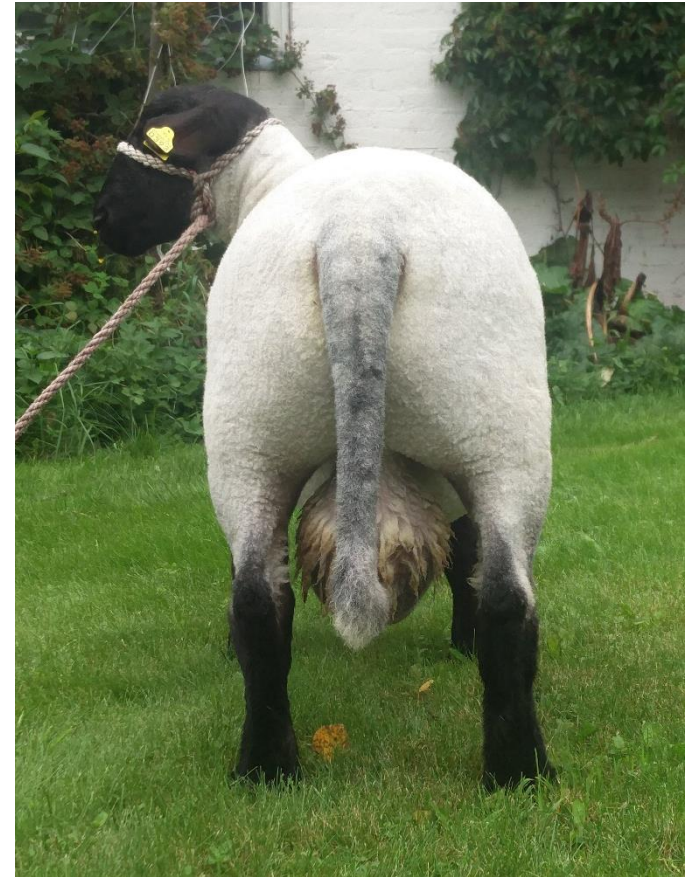
MITTAUSPÄIVÄ: 21.06.2017

PURENTA: normaali



KEHITÄ KATRAASI  
KANNATTAVAKSI

19. APH. Falcon FI000025806754





KEHITÄ KATRAASI  
KANNATTAVAKSI

19. APH. Falcon FI000025806754

**”Tällä pässillä teuraspainot kerralla kuntoon,  
meatmachine.”**



Kaikille APH-pässeille annetaan astumistakuun lisäksi 3 kk takuu kuoleman varalta, eli jos pässi yllättäen sairastuu/kuolee ilman että kyse on huolimattomuudesta korvataan se toisella pässillä.



## 393 / FI000025806754

Rotu UU1 Synt. aika 12.3.2017 S/E 1/1 Väri/LVäri E 4 kk ind/Jälk.lkm 115 Lihant.ind/Jälk.lkm 119 /1  
 Sp Pässäi KKno KT/ST 140477 / 140477 Ikäkorj.painot 20,6 /55,4

Isä				Isänisä				Isänemä				Eläimen omat tulokset					
39 / FI000025295133 Charles				/ UK000201020239 Bentley Patriot				442 / DK008255000442 N Elisabeth				Vuosi	Paino	Villa			
Rotu	UU1	4 kk indeksi	120	Rotu	UU1	4 kk indeksi	130	Rotu	UU1	4 kk indeksi	107	2017	47,0				
S/E	2/2	Lihakkuus ind.	97	S/E	0/0	Lihakkuus ind.	102	S/E	0/0	Lihakkuus ind.	79	ka.	47,0				
Väri/LVäri		Rasvaind.	113	Väri/LVäri		Rasvaind.	134	Väri/LVäri		Rasvaind.	92	Ultraäänimitat 21.6.2017					
KT/ST	140477 / 140477	EUROP indeksi	103	KT/ST	2409999 / 140477	EUROP indeksi	104	KT/ST	140477 / 140477	EUROP indeksi	88	Lihaksen paksuus 34,0					
KKno		Lihantuotantoindeksi	112	KKno		Lihantuotantoindeksi	124	KKno		Lihantuotantoindeksi	90	Rasvan paksuus 3,0					
Vuosi	Paino	Villa	Karitsat	Vuosi	Paino	Villa	Karitsat	Vuosi	Paino	Villa	Karitsat	Lihakkuus ind. 113					
2015			2,0/2,0	2014			2,0/2,0	2012			1,0/1,0	Rasvaind/Jälk.lkm 100/0					
2017			1,0/1,0	ka.			2,0/2,0	2013			2,0/2,0	Rakennearvostelu 21.6.2017					
ka.			1,5/1,5					2014			2,0/2,0	Etuosa U					
								2015			3,0/3,0	Keskiosa U					
								2016	103,0		1,0/1,0	Takaosa U+					
								2017			2,0/2,0	Yleisarvostelu U					
								ka.	103,0		1,8/1,8	EläväEUROPind/Jälk.lkm 113/0					
Emä				Emänisä				Emänemä									
206 / FI000025295206 K Dido				/ DK002131900405 K				336 / DK006464100336 T Sarah									
Rotu	UU1	4 kk indeksi	104	Rotu	UU1	4 kk indeksi	114	Rotu	UU1	4 kk indeksi	97						
S/E	2/1	Lihakkuus ind.	126	S/E	0/0	Lihakkuus ind.	111	S/E	0/0	Lihakkuus ind.	113						
Väri/LVäri	K	Rasvaind.	95	Väri/LVäri		Rasvaind.	90	Väri/LVäri		Rasvaind.	109						
KT/ST	140477 / 140477	EUROP indeksi	117	KT/ST	140477 / 140477	EUROP indeksi	116	KT/ST	140477 / 140477	EUROP indeksi	102						
KKno		Lihantuotantoindeksi	121	KKno		Lihantuotantoindeksi	116	KKno		Lihantuotantoindeksi	110						
Vuosi	Paino	Villa	Karitsat	Kar.tuotos	Vuosi	Paino	Villa	Karitsat	Kar.tuotos	Vuosi	Paino	Villa	Karitsat	Kar.tuotos			
2017			1,0/1,0	20,6	2012			1,0/0		2014			2,0/2,0	22,6			
ka.			1,0/1,0	20,6	2013			1,0/1,0	27,4	2015	82,5		2,0/1,0	16,5			
					2014			1,0/1,0	24,6	2016	89,5		1,0/1,0	27,0			
					2015			2,0/1,0	27,1	2017			2,0/1,0	23,5			
					2017			1,0/0	12,4	ka.	86,0		1,8/1,3	22,4			
					ka.			1,2/0,6	22,9								