

27. Koitto

FI000025349689



PRO  
Agria



KEHITÄ KATRAASI  
KANNATTAVAKSI

Suomenlammas, valkoinen Linja 80  
27. Koitto FI000025349689

**SYNTYMÄAIKA: 30.03.2013**

**IKÄ: 4v5kk**

**SYNTYMÄ-/HOITOTYYPPI: 4/4**

**KASVATTAJA/OMISTAJA:**

**Putkisalonen kartano, Nuutinen Susanna,  
Rantasalmi**

KEHITÄ KATRAASI  
KANNATTAVAKSI

27. Koitto

FI000025349689

## Sukutaulu

FI241029300080 ♂  
80 V SS1  
34  
80 Rella

FI000025105205 ♀  
1655 V SS1  
36 25.1 2.1 R- 109  
43 Vanhalan Hope

FI241029307749 ♂  
7749 SS1  
Retu

FI241029300021 ♀  
21 SS1  
Mella

FI000000560809 ♂  
3410 V SS1  
43 27 0.5 O+ 113  
43 Lihasulan Valo


FI000001367522 ♀  
696 V SS1  
37 21.8 1.6 O+ 98  
43 Vanhalan Öste



KEHITÄ KATRAASI  
KANNATTAVAKSI

27. Koitto

FI000025349689

FI000025349689   
3542 V SS1  
47.4 27.5 1.5 O 110  
80 Koitto

MITTAUSPÄIVÄ: 25.08.2013

PURENTA: normaali

PAINO: 101kg 01.09.2017



Euroopan maaseudun  
kehittämisen maatalousrahasto:  
Eurooppa investoi maaseutualueisiin

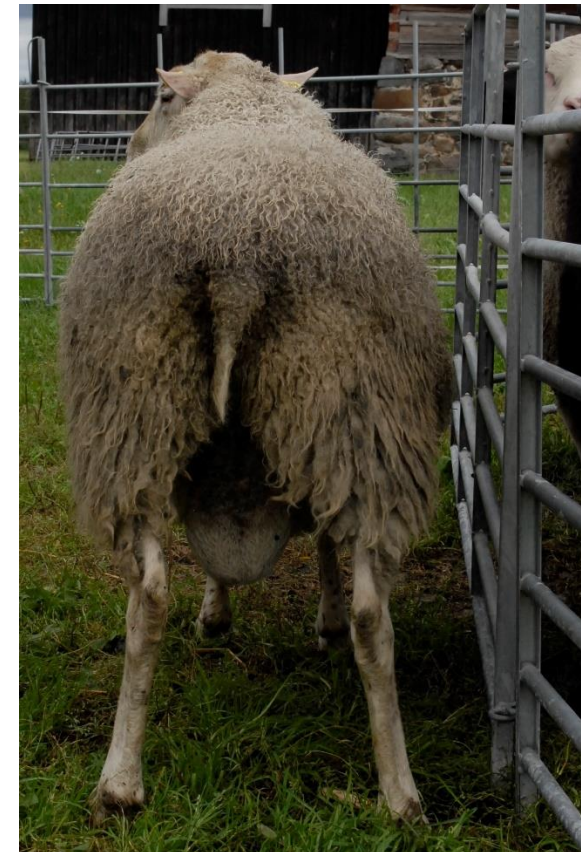
KEHITÄ KATRAASI  
KANNATTAVAKSI

27. Koitto

FI000025349689

LINKKI VIDEOON:

<https://youtu.be/1zUOCKuVLIA>





KEHITÄ KATRAASI  
KANNATTAVAKSI

## 27. Koitto

FI000025349689

**”Putkisalonsuomenlammaspässit edustavat erittäin harvinaisia sukulinjoja, jotka ovat syntyneet keinosiemennyksestä 1980-luvulla kerätystä siemenestä. Pässien emät ovat todella kovatuottoisia ja hyvärakenteisia uuhia. Syyspoikiminen varmistaa ympärivuotisuuden.”**



**TERVEYSTIETOJA:**

**MV1**



Elinkeino-, liikenne- ja  
ympäristökeskus



Euroopan maaseudun  
kehittämisen maatalousrahasto:  
Eurooppa investoi maaseutualueisiin



28. Neumann

FI000025718935





KEHITÄ KATRAASI  
KANNATTAVAKSI

Suomenlammas, musta  
28. Neumann

Linja 81

FI000025718935

**SYNTYMÄAIKA: 01.08.2016**

**IKÄ: 1v1kk**

**SYNTYMÄ-/HOITOTYYPPI: 4/4**

**KASVATTAJA/OMISTAJA:**

**Putkisalonen kartano, Nuutinen Susanna,  
Rantasalmi**

KEHITÄ KATRAASI  
KANNATTAVAKSI

28. Neumann FI000025718935

## Sukutaulu

FI000025500561 ♂  
4533 M SS1  
37 24.1 1.8 O 109  
81 Lenni-Kalle 🔍

FI000025105176 ♀  
1626 V SS1  
39 29.6 3.3 R+ 117  
43 Vanhalan Helm 🔍

FI241029300168 ♂  
168 M SS1  
33  
Kirka 🔍


FI000025105174 ♀  
1624 M SS1  
42 29.2 2.9 R+ 111  
17 Vanhalan Hats 🔍

FI000000560809 ♂  
3410 V SS1  
43 27 0.5 O+ 113  
43 Lihasulan Valo 🔍

FI000000492126 ♀  
492 V SS1  
32.5 22 0 O 93  
43 Vanhalan Vattu 🔍

KEHITÄ KATRAASI  
KANNATTAVAKSI

28. Neumann FI000025718935

FI000025718935   
6671 M SS1  
45.8 31.8 2.5 0+ 122  
81 Neumann

MITTAUSPÄIVÄ: 08.12.2016

PURENTA: normaali

PAINO: 72kg 01.09.2017





KEHITÄ KATRAASI  
KANNATTAVAKSI

28. Neumann

FI000025718935

LINKKI VIDEOON:

<https://youtu.be/1zUOCKuVLIA>

**VILLAN ARVOSTELU:**

**Tasaisuus: tasainen**

**Tiheys: keskinkertainen  
tiheys**

**Tapulinmuodostus: erittäin  
heikot tapulit**

**Kiilto: Kohtalainen kiilto**

**Hienousluokka: 54**

PRO  
Agria



KEHITÄ KATRAASI  
KANNATTAVAKSI

28. Neumann

FI000025718935

**”Putkisalonsuomenlammaspässit edustavat erittäin harvinaisia sukulinjoja, jotka ovat syntyneet keinosiemennyksestä 1980-luvulla kerätystä siemenestä. Pässien emät ovat todella kovatuottoisia ja hyvärakenteisia uuhia. Syyspoikiminen varmistaa ympärivuotisuuden.”**



**TERVEYSTIETOJA:**

**MV1**



Euroopan maaseudun  
kehittämisen maatalousrahasto:  
Eurooppa investoi maaseutualueisiin





# 29. Napanteri FI000025718953



PRO  
Agria



KEHITÄ KATRAASI  
KANNATTAVAKSI

Suomenlammas, valkoinen Linja 80  
29. Napanteri FI000025718953

**SYNTYMÄAIKA: 05.08.2016**

**IKÄ: 1v1kk**

**SYNTYMÄ-/HOITOTYYPPI: 3/3**

**KASVATTAJA/OMISTAJA:**

**Putkisalonen kartano, Nuutinen Susanna,  
Rantasalmi**



Euroopan maaseudun  
kehittämisen maatalousrahasto:  
Eurooppa investoi maaseutualueisiin

KEHITÄ KATRAASI  
KANNATTAVAKSI

29. Napanteri FI000025718953

## Sukutaulu

FI000025349687 ♂  
3540 V SS1  
36.4 23.7 0.6 O- 111  
80 Kuulto

FI000025261036 ♀  
2006 V SS1  
37.2 25.9 1 R- 110  
43 Juhla

FI241029300080 ♂  
80 V SS1  
34  
80 Rella

FI000025105205 ♀  
1655 V SS1  
36 25.1 2.1 R- 109  
43 Vanhalan Hope

FI000025105201 ♂  
1651 V SS1  
41 29.2 2.3 R+ 120  
43 Vanhalan Hedv

FI000002189961 ♀  
8996 V SS1  
42.2 94  
7 POISTO Arki



KEHITÄ KATRAASI  
KANNATTAVAKSI

29. Napanteri FI000025718953

FI000025718953 ♂  
6689 V SS1  
44.2 27.3 1.9 0+ 107  
80 Napanteri

MITTAUSPÄIVÄ: 08.12.2016

PURENTA: normaali

PAINO: 79kg 01.09.2017



Euroopan maaseudun  
kehittämisen maatalousrahasto:  
Eurooppa investoi maaseutualueisiin

KEHITÄ KATRAASI  
KANNATTAVAKSI

## 29. Napanteri FI000025718953

LINKKI VIDEOON:

<https://youtu.be/1zUOCKuVLIA>

**VILLAN ARVOSTELU:**

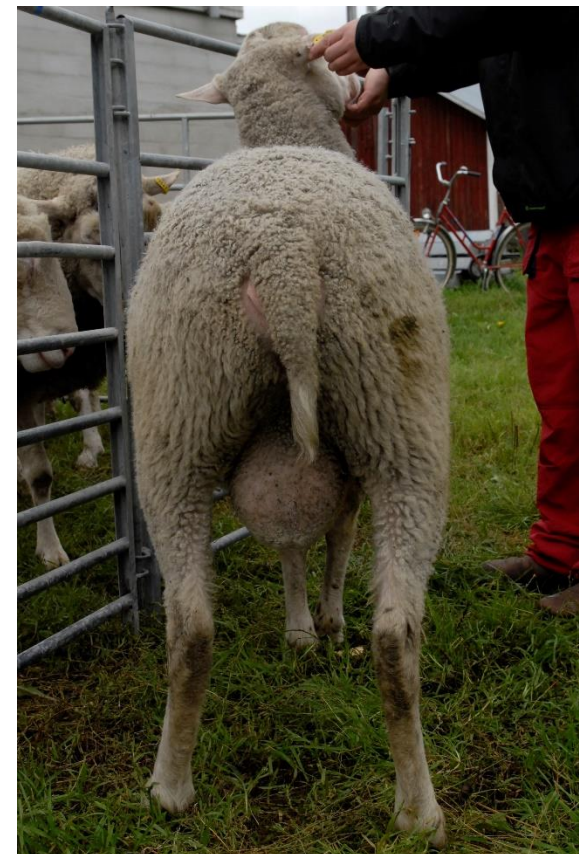
**Tasaisuus: tasainen**

**Tiheys: keskinkertainen  
tiheys**

**Tapulinmuodostus: jonkin  
verran tapuleita**

**Kiilto: kohtalainen kiilto**

**Hienousluokka: 56**





KEHITÄ KATRAASI  
KANNATTAVAKSI

## 29. Napanteri FI000025718953

**”Putkisalonsuomenlammaspässit edustavat erittäin harvinaisia sukulinjoja, jotka ovat syntyneet keinosiemennyksestä 1980-luvulla kerätystä siemenestä. Pässien emät ovat todella kovatuottoisia ja hyvärakenteisia uuhia. Syyspoikiminen varmistaa ympärivuotisuuden.”**



**TERVEYSTIETOJA:**

**MV1**



Elinkeino-, liikenne- ja  
ympäristökeskus



Euroopan maaseudun  
kehittämisen maatalousrahasto:  
Eurooppa investoi maaseutualueisiin



## 6689 / FI00025718953 80 Napanteri

Rotu SS1 Synt. aika 5.8.2016 S/E 3/3 Väri/LVäri V 4 kk ind/Jälk.lkm 117 Lihant.ind/Jälk.lkm 107/1  
 Sp Pässä KKnro KT/ST 2410293 / 2410293 Ikäkorj.painot 20,5 /42,6

Isä				Isänisä				Isänemä				Eläimen omat tulokset					
Rotu				Rotu				Rotu				Vuosi	Paino	Villa			
3540 / FI000025349687 80 Kuulto				80 / FI241029300080 80 Rella				1655 / FI000025105205 43 Vanhalan Hope				8.12.2016					
SS1 4 kk indeksi 112				SS1 4 kk indeksi 101				SS1 4 kk indeksi 117				Tiheys Keskinertainen tiheys					
S/E 4/4 Lihakkuus ind. 104				S/E 0/0 Lihakkuus ind. 101				S/E 2/2 Lihakkuus ind. 95				2016 44,2					
Väri/LVäri V Rasvaind. 94				Väri/LVäri V Rasvaind. 94				Väri/LVäri V Rasvaind. 106				2017 54,4					
KT/ST 1109083 / 2410293 EUROP indeksi 110				KT/ST 2410293 / 2410293 EUROP indeksi 95				KT/ST 2410293 / 2410293 EUROP indeksi 105				ka. 49,3					
KKnro Lihantuotantoindeksi 111				KKnro 7347 Lihantuotantoindeksi				KKnro Lihantuotantoindeksi 109				Villa-arvostelu 8.12.2016					
Vuosi	Paino	Villa	Karitsat	Vuosi	Paino	Villa	Karitsat	Vuosi	Paino	Villa	Karitsat	Tiheys Keskinertainen tiheys					
2015	86,6		3,0/2,0	2013			4,0/4,0	2012	65,6		3,0/2,0	Kiharat 3,0					
2016			1,0/1,0	ka.			4,0/4,0	2013			4,0/4,0	Hienous 56					
2017			2,0/1,0					2014			5,0/4,0	Pituus					
ka.	86,6		2,0/1,3					2015	72,0		2,0/2,0	Tapuli Jonkin verran tapuleita					
								2016			4,0/2,0	Kiilto Kohtalainen kiilto					
								ka.	68,8		3,6/2,8	Ultraäänimitat 8.12.2016					
Emä 2006 / FI000025261036 43 Juhla				Emänisä 1651 / FI000025105201 43 Vanhalan Hedwig				Emänemä 8996 / FI000002189961 7 POISTO Arki				Lihaksen paksuus 27,3					
SS1 4 kk indeksi 114				SS1 4 kk indeksi 106				SS1 4 kk indeksi 108				Rasvan paksuus 1,9					
S/E 4/4 Lihakkuus ind. 99				S/E 4/3 Lihakkuus ind. 120				S/E 3/3 Lihakkuus ind. 86				Lihakkuus ind. 93					
Väri/LVäri V Rasvaind. 103				Väri/LVäri V Rasvaind. 82				Väri/LVäri V Rasvaind. 110				Rasvaind/Jälk.lkm 105/0					
KT/ST 2410293 / 2410293 EUROP indeksi 109				KT/ST / 2410293 EUROP indeksi 132				KT/ST 2410293 / 2410293 EUROP indeksi 91				Rakennearvostelu 8.12.2016					
KKnro Lihantuotantoindeksi 110				KKnro Lihantuotantoindeksi 120				KKnro Lihantuotantoindeksi 94				Etuosa O+					
Vuosi	Paino	Villa	Karitsat	Kar.tuotos	Vuosi	Paino	Villa	Karitsat	Kar.tuotos	Vuosi	Paino	Villa	Karitsat	Kar.tuotos	Keskiosa O+		
2013			2,0/2,0	26,6	2011			1,0/1,0	21,7	2009			1,0/1,0	17,0	Takaosa O		
2014			2,0/2,0	33,3	2012			2,0/2,0	39,2	2010			3,0/3,0	38,4	Yleisarvostelu O+		
2015	80,0		4,0/4,0	57,0	2013	85,8		2,0/2,0	35,8	2011			4,0/4,0		EläväEUROPind/Jälk.lkm 104/0		
2016	81,0		3,0/3,0	49,2	ka.	85,8		1,7/1,7	32,3	2012	81,8		4,0/4,0	65,4			
2017			4,0/4,0							2013			4,0/3,0	47,4			
ka.	80,5		3,0/3,0	41,5						ka.	81,8		3,2/3,0	42,0			