

4. Parikan Kossi FI000025740403



KEHITÄ KATRAASI
KANNATTAVAKSI

Suomenlammas, valkoinen Linja 57
4.Parikan Kossi FI000025740403

SYNTYMÄAIKA: 02.04.2017

IKÄ: 160pv

SYNTYMÄ-/HOITOTYYPPI: 3/3

KASVATTAJA/OMISTAJA: Parikka Pia, Heinola

KEHITÄ KATRAASI
KANNATTAVAKSI

4.Parikan Kossi

FI000025740403

Sukutaulu

FI000025361177 ♂
211 V SS1
48 29 2 O+ 112
57 Parikan Ekomu 🔍

FI000025482411 ♀
386 V SS1
34 26 2 O+ 127
6 Parikan Henriett 🔍

FI000025293670 ♂
221 V SS1
82
57 Bovikin Ristise 🔍


FI000025105357 ♀
1807 V SS1
33.5 23 1.5 R- 99
7 Vanhalan Ida 🔍

FI000025206125 ♂
21 V SS1
108
6 Majuddin Ventti 🔍

FI000025315167 ♀
134 V SS1
41 27 2 R- 118
30 Parikan Ensiler 🔍

KEHITÄ KATRAASI
KANNATTAVAKSI

4. Parikan Kossi FI000025740403

FI000025740403 
1358 V SS1
52 31.5 1.3 O+ 137
57 Parikan Kossi

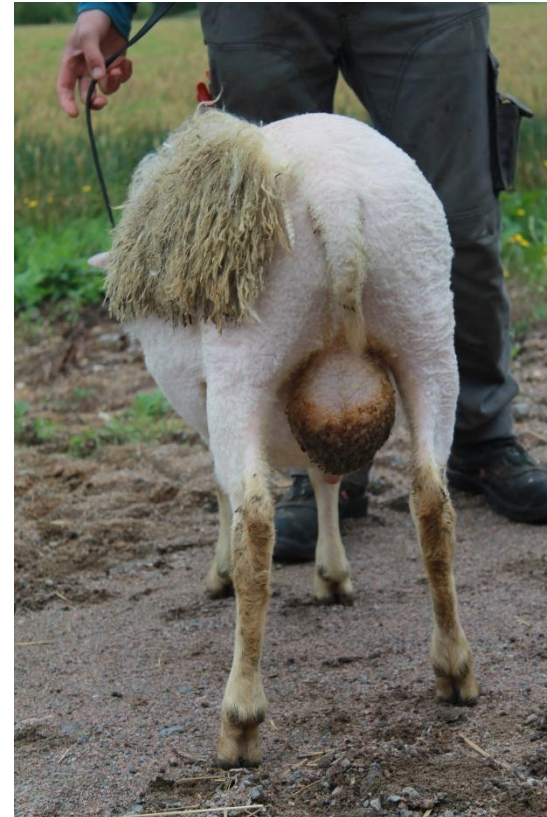
MITTAUSPÄIVÄ: 26.08.2017

PURENTA: normaali



KEHITÄ KATRAASI
KANNATTAVAKSI

4. Parikan Kossi FI000025740403



KEHITÄ KATRAASI
KANNATTAVAKSI

4. Parikan Kossi FI000025740403
Villa

VILLAN ARVOSTELU:

**Tasaisuus: vähän
epätasainen**

Tiheys: harvahko

**Tapulinmuodostus: jonkin
verran tapuleita**

Kiilto: kohtalainen kiilto

Hienousluokka: 52



KEHITÄ KATRAASI
KANNATTAVAKSI

4. Parikan Kossi FI000025740403

”Kossi edustaa tuikiharvinaista sukulinjaa 57. Nopean kasvun ja asiallisen lihaksikkuuden lisäksi sen tyttäriltä voi odottaa korkeaa maitotuotosta sekä hyviä emo-ominaisuuksia. Tulevan hittilistapässin avulla myös indeksit kuntoon kertaheitolla!”



1358 / FI00025740403 57 Parikan Kossi

Rotu SS1 Synt. aika 2.4.2017 S/E 3/3 Väri/Lväri V 4 kk ind/Jälk.lkm 111 Lihant.ind/Jälk.lkm 137/1
 Sp Pässä KKno KT/ST 2410424 / 2410424 Ikäkorj.painot 21,1 /43,1

Isä					Isänisä					Isänemä					Eläimen omat tulokset		
211 / FI000025361177 57 Parikan Ekomuskeli					221 / FI000025293670 57 Bovikin Ristiseiska					1807 / FI000025105357 7 Vanhalan Ida					Vuosi	Paino	Villa
Rotu	SS1	4 kk indeksi	93		Rotu	SS1	4 kk indeksi	70		Rotu	SS1	4 kk indeksi	106		2017	52,0	
S/E	1/1	Lihakkuus ind.	118		S/E	3/3	Lihakkuus ind.	106		S/E	3/3	Lihakkuus ind.	94		ka.	52,0	
Väri/Lväri	V 1	Rasvaind.	102		Väri/Lväri	V 1	Rasvaind.	99		Väri/Lväri	V 1	Rasvaind.	106		Villa-arvostelu 26.8.2017		
KT/ST	2410424 / 2410424	EUROP indeksi	112		KT/ST	2410424 / 2410424	EUROP indeksi	89		KT/ST	2410424 / 2410424	EUROP indeksi	120		Tiheys	Harvahko	
KKno		Lihantuotantoindeksi	112		KKno		Lihantuotantoindeksi	82		KKno		Lihantuotantoindeksi	99		Kiharat	52,0	
Vuosi	Paino	Villa	Karitsat		Vuosi	Paino	Villa	Karitsat		Vuosi	Paino	Villa	Karitsat		Hienous		
2015			1,0/1,0		2013			2,0/2,0		2012			4,0/4,0		Pituus	13	
2016			2,0/2,0		2014			2,0/2,0		2013			1,0/1,0		Tapuli	Jonkin verran tapuleita	
2017			3,0/2,0		ka.			2,0/2,0		2014			4,0/4,0		Kiilto	Kohtalainen kiilto	
ka.			2,0/1,7							2015			4,0/3,0		Ultraäänimitat	26.8.2017	
										2017			3,0/3,0		Lihaksen paksuus	31,5	
										ka.			3,2/3,0		Rasvan paksuus	1,3	
Emä					Emänisä					Emänemä					Rasvaind/Jälk.lkm	98/0	
386 / FI000025482411 6 Parikan Henrietta					21 / FI000025206125 6 Majuddin Ventti					134 / FI000025315167 30 Parikan Ensilempi					Rakennearvostelu	26.8.2017	
Rotu	SS1	4 kk indeksi	116		Rotu	SS1	4 kk indeksi	96		Rotu	SS1	4 kk indeksi	120		Etuosa	O+	
S/E	3/3	Lihakkuus ind.	118		S/E	4/4	Lihakkuus ind.	116		S/E	3/3	Lihakkuus ind.	103		Keskiosa	O+	
Väri/Lväri	V 1	Rasvaind.	91		Väri/Lväri	V 1	Rasvaind.	79		Väri/Lväri	V 1	Rasvaind.	104		Takaosa	O+	
KT/ST	2410424 / 2410424	EUROP indeksi	125		KT/ST	2410424 / 2410424	EUROP indeksi	128		KT/ST	2410424 / 2410424	EUROP indeksi	114		Yleisarvostelu	O+	
KKno		Lihantuotantoindeksi	127		KKno		Lihantuotantoindeksi	108		KKno		Lihantuotantoindeksi	118		EläväEUROPind/Jälk.lkm	122/0	
Vuosi	Paino	Villa	Karitsat	Kar.tuotos	Vuosi	Paino	Villa	Karitsat	Kar.tuotos	Vuosi	Paino	Villa	Karitsat	Kar.tuotos			
2015			1,0/1,0		2014			2,0/2,0	27,8	2014			3,0/3,0	41,3			
2016			2,0/2,0	22,7	2015			2,0/2,0	34,1	2015			1,0/1,0	23,2			
2017			3,0/3,0	57,8	ka.			2,0/2,0	30,9	2016			2,0/2,0	34,7			
ka.			2,0/2,0	40,2						2017			3,0/3,0	52,0			
										ka.			2,3/2,3	37,8			

5. Parikan Kunkku FI000025792035



KEHITÄ KATRAASI
KANNATTAVAKSI

Suomenlammas, valkoinen Linja 64
5. Parikan Kunkku FI000025792035

SYNTYMÄAIKA: 06.04.2017

IKÄ: 146pv

SYNTYMÄ-/HOITOTYYPPI: 4/3

KASVATTAJA/OMISTAJA: Parikka Pia, Heinola

KEHITÄ KATRAASI
KANNATTAVAKSI

5. Parikan Kunkku FI000025792035

Sukutaulu

FI000025506605 ♂
1953 V SS1
43.9 27.4 1.8 R- 97
64 v-64 Perälän M

FI000025335929 ♀
2055 V SS1
30 24 1 O 113
43 Ollqvistin Eksp

FI000025524518 ♂
2084 V SS1
36.5 25 1.8 O+ 92
64 Kuustonen-64

FI000025294647 ♀
1044 V SS1
94
43 V-43

FI000025037404 ♂
1409 V SS1
38.5 28.4 1.5 R+ 117
43 Vanahalan Eon

FI000025032922 ♀
1108 V SS1
93
3

KEHITÄ KATRAASI
KANNATTAVAKSI

5. Parikan Kunkku FI000025792035

FI000025792035 ♂
2104 V SS1
47.5 29.9 1.7 R- 122
64 Parikan Kunkku

MITTAUSPÄIVÄ: 26.08.2017

PURENTA: normaali



KEHITÄ KATRAASI
KANNATTAVAKSI

5. Parikan Kunkku

FI000025792035



KEHITÄ KATRAASI
KANNATTAVAKSI

5. Parikan Kunkku FI000025792035

Villa

VILLAN ARVOSTELU:

Tasaisuus: tasainen

**Tiheys: keskinkertainen
tiheys**

**Tapulinmuodostus:
erittäin heikot tapulit**

Kiilto: hyvä kiilto

Hienousluokka: 56



KEHITÄ KATRAASI
KANNATTAVAKSI

5. Parikan Kunkku FI000025792035

”Huippupässi lihan- ja villantuotantoon. Rungoltaan tasainen patukka. Karitsoilta voi odottaa muhkeita paisteja, täyteläisiä selkiä ja pyöreitä etuosia.”



2104 / FI000025792035 64 Parikan Kunkku

Rotu SS1 Synt. aika 6.4.2017 S/E 4/3 Väri/LVäri V 4 kk ind/Jälk.lkm 96 Lihant.ind/Jälk.lkm 122 /1
 Sp Pässi KKnro KT/ST 2410424 / 2410424 Ikäkorj.painot 18,6 /40,4

Isä					Isänisä					Isänemä					Eläimen omat tulokset		
2104 / FI000025506605 64 v-64 Perälän Megaman					2084 / FI000025524518 64 Kuustonen-64					1044 / FI000025294647 43 V-43					Vuosi	Paino	Villa
Rotu	SS1	4 kk indeksi	90		Rotu	SS1	4 kk indeksi	90		Rotu	SS1	4 kk indeksi	95		2017	47,5	
S/E	4/4	Lihakkuus ind.	104		S/E	4/3	Lihakkuus ind.	100		S/E	3/3	Lihakkuus ind.	97		ka.	47,5	
Väri/LVäri	V	Rasvaind.	108		Väri/LVäri	V	Rasvaind.	104		Väri/LVäri	V	Rasvaind.	109		Villa-arvostelu 26.8.2017		
KT/ST	2410424 / 2410201	EUROP indeksi	113		KT/ST	/ 2410201	EUROP indeksi	115		KT/ST	2410201 / 2410201	EUROP indeksi	96		Tiheys	Keskinkertainen tiheys	
KKnro		Lihantuotantoindeksi	97		KKnro		Lihantuotantoindeksi	92		KKnro		Lihantuotantoindeksi	94		Kiharat	56,0	
Vuosi	Paino	Villa	Karitsat		Vuosi	Paino	Villa	Karitsat		Vuosi	Paino	Villa	Karitsat		Hienous		
2016			2,0/1,0		2016			3,0/2,0		2014			2,0/2,0		Pituus	10	
2017			3,0/2,0		2017			3,0/2,0		2015			4,0/4,0		Tapuli	Erittäin heikot tapulit	
ka.			2,5/1,5		ka.			3,0/2,0		2016			2,0/2,0		Kiilto	Hyvä kiilto	
										2017			4,0/4,0		Ultraäänimitat	26.8.2017	
										ka.			3,0/3,0		Lihaksen paksuus	29,9	
															Rasvan paksuus	1,7	
															Lihakkuus ind.	128	
															Rasvaind/Jälk.lkm	97/0	
															Rakennearvostelu	26.8.2017	
															Etuosa	R-	
															Keskiosa	R-	
															Takaosa	R	
															Yleisarvostelu	R-	
															EläväEUROPind/Jälk.lkm	127/0	