

31. Anttilan Nils FI000025781763



KEHITÄ KATRAASI
KANNATTAVAKSI

Suomenlammas, valkoinen Linja 15
31. Anttilan Nils FI000025781763

SYNTYMÄAIKA: 05.09.2016

IKÄ: 1v

SYNTYMÄ-/HOITOTYYPPI: 3/3, ei keinoruokintaa

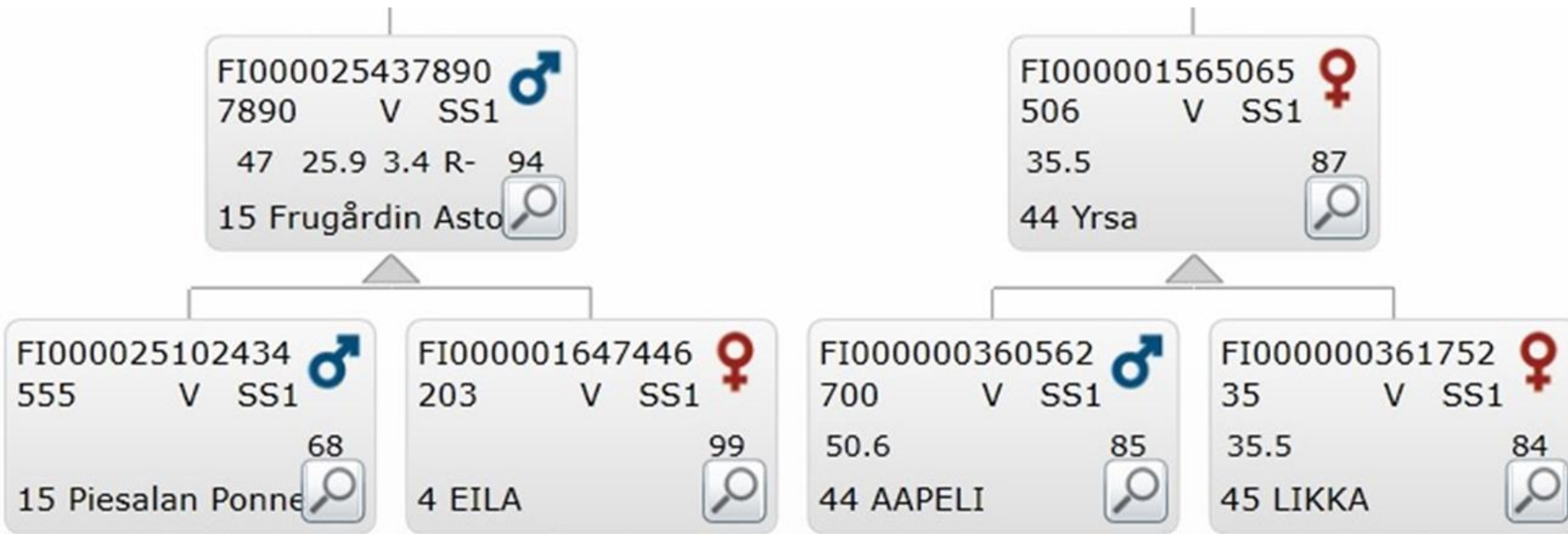
KASVATTAJA/OMISTAJA:

Anttilan lammastila, Raija Balk, Iisalmi

KEHITÄ KATRAASI
KANNATTAVAKSI

31. Anttilan Nils FI000025781763

Sukutaulu



KEHITÄ KATRAASI
KANNATTAVAKSI

31. Anttilan Nils FI000025781763

FI000025781763 ♂
1763 V SS1
38.2 26.1 2.8 O+ 101
15 Anttilan NILS

MITTAUSPÄIVÄ: 18.01.2017

PURENTA: normaali



KEHITÄ KATRAASI
KANNATTAVAKSI

31. Anttilan Nils FI000025781763

LINKKI VIDEOON:

<https://youtu.be/qcCJm4QjvYo>



KEHITÄ KATRAASI
KANNATTAVAKSI

31. Anttilan Nils FI000025781763

Villa



Etuosa



Kylki



Takaosa

KEHITÄ KATRAASI
KANNATTAVAKSI

31. Anttilan Nils FI000025781763

”Raamikas pässi hurmaavalla luonteella”



TERVEYSTIETOJA:

MV: MV1

ORF-VAPAA TILA



Euroopan maaseudun
kehittämisen maatalousrahasto:
Eurooppa investoi maaseutualueisiin

1763 / FI000025781763 15 Anttilan NILS

Rotu SS1 Synt. aika 5.9.2016 S/E 3/3 Väri/LVäri V 4 kk ind/Jälk.lkm 111 Lihant.ind/Jälk.lkm 101 /1
 Sp Pässä KKno KT/ST 2410215 / 2410215 Ikäkorj.painot 15,1 /34,4

Isä				Isänisä				Isänemä				Eläimen omat tulokset					
Aston				Piesalan Ponne				EILA				Vuosi	Paino	Villa			
Rotu	SS1	4 kk indeksi	113	Rotu	SS1	4 kk indeksi	68	Rotu	SS1	4 kk indeksi	110	2017	38,2				
S/E	3/3	Lihakkuus ind.	89	S/E	2/2	Lihakkuus ind.	92	S/E	4/3	Lihakkuus ind.	95	ka.	38,2				
Väri/LVäri V		Rasvaind.	90	Väri/LVäri V		Rasvaind.	105	Väri/LVäri V		Rasvaind.	87	Ultraäänimitat		18.1.2017			
KT/ST	2410215 / 1109083	EUROP indeksi	99	KT/ST	1109083 / 1109083	EUROP indeksi	100	KT/ST	1109083 / 1109083	EUROP indeksi	91	Lihaksen paksuus		26,1			
KKno		Lihantuotantoindeksi	97	KKno		Lihantuotantoindeksi	68	KKno		Lihantuotantoindeksi	100	Rasvan paksuus		2,8			
Vuosi	Paino	Villa	Karitsat	Vuosi	Paino	Villa	Karitsat	Vuosi	Paino	Villa	Karitsat	Rasvaind/Jälk.lkm		86/0			
2016			2,0/2,0	2013			2,0/2,0	2008			4,0/3,0	Rakennearvostelu		18.1.2017			
2017			3,0/3,0	2014			3,0/2,0	2009			2,0/2,0	Etuosa		O			
ka.			2,5/2,5	2015	87,0		3,0/2,0	2010			2,0/1,0	Keskiosa		O+			
				ka.	87,0		2,7/2,0	2012			4,0/4,0	Takaosa		O+			
								2014			3,0/3,0	Yleisarvostelu		O+			
								ka.			3,0/2,6	EläväEUROPind/Jälk.lkm		99/0			
Emä				Emänisä				Emänemä									
506 / FI000001565065 44 Yrsa				700 / FI000000360562 44 AAPELI				35 / FI000000361752 45 LIKKA									
Rotu	SS1	4 kk indeksi	105	Rotu	SS1	4 kk indeksi	110	Rotu	SS1	4 kk indeksi	99						
S/E	3/3	Lihakkuus ind.	82	S/E	2/2	Lihakkuus ind.	72	S/E	1/1	Lihakkuus ind.	83						
Väri/LVäri V		Rasvaind.	106	Väri/LVäri V		Rasvaind.	118	Väri/LVäri V		Rasvaind.	104						
KT/ST	2410215 / 1109083	EUROP indeksi	82	KT/ST	2410421 / 1109083	EUROP indeksi	64	KT/ST	2410215 / 1109083	EUROP indeksi	93						
KKno		Lihantuotantoindeksi	87	KKno		Lihantuotantoindeksi	84	KKno		Lihantuotantoindeksi	83						
Vuosi	Paino	Villa	Karitsat	Kar.tuotos	Vuosi	Paino	Villa	Karitsat	Kar.tuotos	Vuosi	Paino	Villa	Karitsat	Kar.tuotos			
2011			3,0/3,0	43,0	2007			2,0/2,0	27,0	2009			2,0/2,0	31,1			
2012			2,0/2,0	33,6	2008			2,0/2,0	28,3	2010			2,0/2,0	19,9			
2013			3,0/3,0	48,0	2009			2,0/2,0	19,2	2011			2,0/2,0	38,9			
2014			3,0/3,0	41,9	2010	104,0		2,0/2,0	35,6	2012			2,0/2,0	31,8			
2015			1,0/1,0	18,9	2011			2,0/2,0	29,0	2013			2,0/2,0	36,3			
2016			3,0/3,0	42,7	2012	106,0		2,0/1,0	8,9	2014			2,0/2,0	36,0			
ka.			2,5/2,5	38,0	ka.	105,0		2,0/1,8	24,7	ka.			2,0/2,0	32,3			

32. lisak CO

FI000025701981



KEHITÄ KATRAASI
KANNATTAVAKSI

Suomenlammas, valkoinen Linja 45
32. lisä CO FI000025701981

SYNTYMÄAIKA: 01.02.2017

IKÄ: 220pv

SYNTYMÄ-/HOITOTYYPPI: 2/2

KASVATTAJA/OMISTAJA:

Christer Ollqvist, Vöyri

KEHITÄ KATRAASI
KANNATTAVAKSI

32. lisä CO FI000025701981

Sukutaulu

FI000025226870 ♂
3031 V SS1
44 106
45 Iivari II 🔍

FI000025119538 ♀
1279 V SS1
16 107
🔍

FI000000343398 ♂
5281 V SS1
44.5 27 2.2 97
45 Eetu-Urmas 🔍


FI000002581488 ♀
527 V SS1
38 25 1
64 Elsa 🔍

FI000000928962 ♂
378 R SS1
36 67
16 TIIVITAAVI 🔍

FI000000807203 ♀
648 V SS1
🔍

KEHITÄ KATRAASI
KANNATTAVAKSI

32. Iisak CO FI000025701981

FI000025701981 
3156 V SS1
49.5 28.1 2.9 0+ 115
45 Iisak CO

MITTAUSPÄIVÄ: 21.06.2017

PURENTA: normaali



KEHITÄ KATRAASI
KANNATTAVAKSI

32. lisä CO FI000025701981

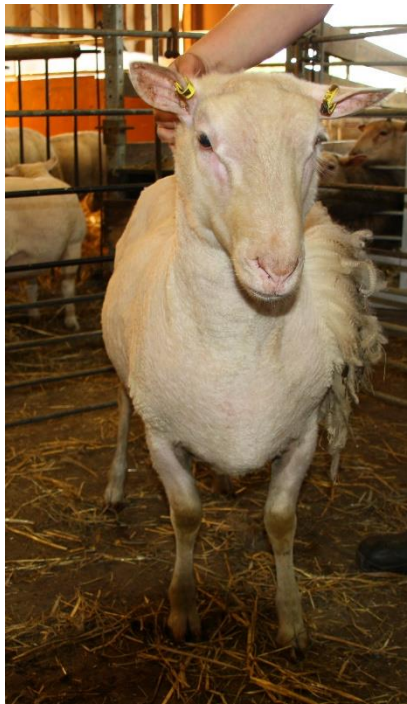
Villa



KEHITÄ KATRAASI
KANNATTAVAKSI

32. lisak CO FI000025701981

"Raamikas pässi, jolla on pitkä runko ja leveä selkä. Hyvä villa. Kaikinpuolin hyvä pässi"



3156 / FI00025701981 45 Iisak CO

Rotu SS1 Synt. aika 1.2.2017 S/E 2/2 Väri/LVäri V 4 kk ind/Jälk.lkm 107 Lihant.ind/Jälk.lkm 115 /1
 Sp Pässä KKnro KT/ST 2403371 / 2403371 Ikäkorj.painot 19,9 /42,9

Isä					Isänisä					Isänemä					Eläimen omat tulokset		
3031 / FI000025226870 45 Iivari II					5281 / FI000000343398 45 Eetu-Urmas					527 / FI000002581488 64 Elsa					Vuosi	Paino	Villa
Rotu	SS1	4 kk indeksi	99		Rotu	SS1	4 kk indeksi	97		Rotu	SS1	4 kk indeksi	101		2017	49,5	
S/E	3/1	Lihakkuus ind.	110		S/E	3/3	Lihakkuus ind.	101		S/E	3/3	Lihakkuus ind.			ka.	49,5	
Väri/LVäri V		Rasvaind.	91		Väri/LVäri V		Rasvaind.	95		Väri/LVäri V		Rasvaind.			Ultraäänimitat		21.6.2017
KT/ST	2403371 / 2407523	EUROP indeksi	109		KT/ST	2407523 / 2407523	EUROP indeksi	94		KT/ST	2407523 / 2407523	EUROP indeksi			Lihaksen paksuus		28,1
KKnro		Lihantuotantoindeksi	106		KKnro		Lihantuotantoindeksi	97		KKnro		Lihantuotantoindeksi			Rasvan paksuus		2,9
Vuosi	Paino	Villa	Karitsat		Vuosi	Paino	Villa	Karitsat		Vuosi	Paino	Villa	Karitsat		Lihakkuus ind.		113
2013			3,0/2,0		2006			2,0/2,0		2011			3,0/1,0		Rasvaind/Jälk.lkm		88/0
2014			2,0/2,0		2007			2,0/2,0		2012			2,0/2,0		Rakennearvostelu		21.6.2017
2015			2,0/2,0		2008			3,0/2,0		2013			3,0/3,0		Etuosa		O+
2016			2,0/2,0		2009			2,0/2,0		2014			4,0/3,0		Keskiosa		O+
2017			2,0/2,0		2010			3,0/2,0		2015			3,0/3,0		Takaosa		O+
ka.			2,2/2,0		2011			3,0/2,0		2016			2,0/2,0		Yleisarvostelu		O+
					ka.			2,5/2,0		ka.			2,8/2,3		EläväEUROPind/Jälk.lkm		113/0
Emä					Emänisä					Emänemä							
1279 / FI000025119538 16					378 / FI000000928962 16 TIIVITAAVI					648 / FI000000807203							
Rotu	SS1	4 kk indeksi	105		Rotu	SS1	4 kk indeksi	67		Rotu	SS1	4 kk indeksi	82				
S/E	3/3	Lihakkuus ind.	105		S/E	1/1	Lihakkuus ind.	93		S/E	2/2	Lihakkuus ind.					
Väri/LVäri V		Rasvaind.	94		Väri/LVäri R		Rasvaind.	99		Väri/LVäri V		Rasvaind.					
KT/ST	2403371 / 2407523	EUROP indeksi	114		KT/ST	2410076 / 2407523	EUROP indeksi	103		KT/ST	2403371 / 2407523	EUROP indeksi					
KKnro		Lihantuotantoindeksi	107		KKnro		Lihantuotantoindeksi	67		KKnro		Lihantuotantoindeksi					
Vuosi	Paino	Villa	Karitsat	Kar.tuotos	Vuosi	Paino	Villa	Karitsat	Kar.tuotos	Vuosi	Paino	Villa	Karitsat	Kar.tuotos			
2012			3,0/2,0	28,5	2005			2,0/2,0		2007			1,0/1,0				
2013			3,0/3,0	53,3	2006			1,0/1,0		2008			3,0/3,0				
2014			4,0/2,0	44,6	2007			2,0/2,0		2009			4,0/2,0				
2015			3,0/3,0	50,0	2008			1,0/1,0		2010			3,0/3,0				
2016			4,0/4,0	80,7	2010			2,0/1,0	18,2	2011			5,0/5,0				
2017			2,0/2,0	32,5	2011			2,0/2,0	34,5	ka.			3,2/2,8				
ka.			3,2/2,7	48,3	ka.			1,7/1,5	26,4								

33. Raiku CO

FI000025701984



KEHITÄ KATRAASI
KANNATTAVAKSI

Suomenlammas, valkoinen Linja 6
33. Raiku CO FI000025701984

SYNTYMÄAIKA: 15.02.2017

IKÄ: 206pv

SYNTYMÄ-/HOITOTYYPPI: 2/2

KASVATTAJA/OMISTAJA:

Christer Ollqvist, Vöyri

KEHITÄ KATRAASI
KANNATTAVAKSI

33. Raiku CO FI000025701984

Sukutaulu

FI000025483166 ♂
2518 V SS1
46.5 24 3.8 O+ 92
6 Rohkea CO 🔍

FI000025188916 ♀
1712 V SS1
35.5 120
43 🔍

FI000001018046 ♂
166 V SS1
53 109
6 Rantamaan Reis 🔍

FI000025335933 ♀
2059 V SS1
36.7 22.2 1.7 O+ 95
3 🔍

FI000025037404 ♂
1409 V SS1
38.5 28.4 1.5 R+ 117
43 Vanahalan Eon 🔍

FI000002252526 ♀
962 V SS1
37.5 93
7 🔍

KEHITÄ KATRAASI
KANNATTAVAKSI

33. Raiku CO FI000025701984

FI000025701984 ♂
3159 V SS1
52.5 27 3.1 0+ 117
6 Raiku CO

MITTAUSPÄIVÄ: 21.06.2017

PURENTA: normaali



KEHITÄ KATRAASI
KANNATTAVAKSI

33. Raiku CO FI000025701984

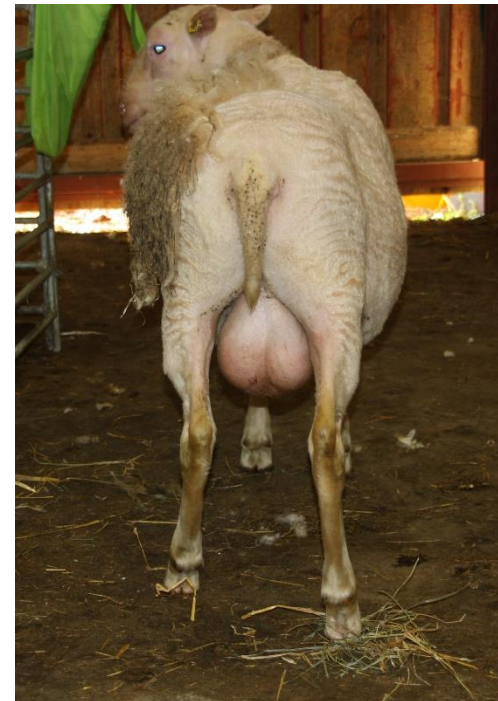
Villa



KEHITÄ KATRAASI
KANNATTAVAKSI

33. Raiku CO FI000025701984

"Pitkärunoinen rotevajalkainen pässi, jolla suora leveä selkä. Villa erinomainen. Seurallinen huippupässi, parempaa saa hakea"



3159 / FI000025701984 6 Raiku CO

Rotu SS1 Synt. aika 15.2.2017 S/E 2/2 Väri/LVäri V 4 kk ind/Jälk.lkm 117 Lihant.ind/Jälk.lkm 117/1
 Sp Pässä KKnro KT/ST 2403371 / 2403371 Ikäkorj.painot 20,1 /50,2

Isä					Isänisä					Isänemä					Eläimen omat tulokset		
2518 / FI000025483166 6 Rohkea CO					166 / FI000001018046 6 Rantamaan Reiska					2059 / FI000025335933 3					Vuosi	Paino	Villa
Rotu	SS1	4 kk indeksi	112		Rotu	SS1	4 kk indeksi	121		Rotu	SS1	4 kk indeksi	105				
S/E	2/2	Lihakkuus ind.	80		S/E	2/2	Lihakkuus ind.	90		S/E	3/2	Lihakkuus ind.	89		2017	52,5	
Väri/LVäri V		Rasvaind.	114		Väri/LVäri V		Rasvaind.	117		Väri/LVäri V		Rasvaind.	112		ka.	52,5	
KT/ST	2403371 / 2403371	EUROP indeksi	92		KT/ST	716058 / 2403371	EUROP indeksi	94		KT/ST	2403371 / 2403371	EUROP indeksi	90		Ultraäänimitat		21.6.2017
KKnro		Lihantuotantoindeksi	92		KKnro		Lihantuotantoindeksi	109		KKnro		Lihantuotantoindeksi	95		Lihaksen paksuus		27,0
Vuosi	Paino	Villa	Karitsat		Vuosi	Paino	Villa	Karitsat		Vuosi	Paino	Villa	Karitsat		Rasvan paksuus		3,1
2016			2,0/1,0		2011			2,0/2,0		2015			2,0/2,0		Lihakkuus ind.		107
2017			3,0/2,0		2012			3,0/2,0		2016			3,0/2,0		Rasvaind/Jälk.lkm		92/0
ka.			2,5/1,5		2013			3,0/2,0		2017			4,0/3,0		Rakennearvostelu		21.6.2017
					2014			2,0/2,0		ka.			3,0/2,3		Etuosa		O
					2015	111,5		2,0/2,0							Keskiosa		O+
					2016			2,0/2,0							Takaosa		R-
					ka.	111,5		2,3/2,0							Yleisarvostelu		O+
															EläväEUROPind/Jälk.lkm		105/0
Emä					Emänisä					Emänemä							
1712 / FI000025188916 43					1409 / FI000025037404 43 Vanahalan Eomer-Eukka					962 / FI000002252526 7							
Rotu	SS1	4 kk indeksi	98		Rotu	SS1	4 kk indeksi	96		Rotu	SS1	4 kk indeksi	97				
S/E	3/3	Lihakkuus ind.	128		S/E	2/2	Lihakkuus ind.	125		S/E	3/3	Lihakkuus ind.	96				
Väri/LVäri V		Rasvaind.	78		Väri/LVäri V		Rasvaind.	82		Väri/LVäri V		Rasvaind.	101				
KT/ST	2403371 / 2403371	EUROP indeksi	115		KT/ST	/ 2403371	EUROP indeksi	125		KT/ST	2403371 / 2403371	EUROP indeksi	94				
KKnro		Lihantuotantoindeksi	120		KKnro		Lihantuotantoindeksi	117		KKnro		Lihantuotantoindeksi	93				
Vuosi	Paino	Villa	Karitsat	Kar.tuotos	Vuosi	Paino	Villa	Karitsat	Kar.tuotos	Vuosi	Paino	Villa	Karitsat	Kar.tuotos			
2013			1,0/1,0	16,6	2011			2,0/1,0	15,7	2011			3,0/3,0				
2014			2,0/2,0	41,9	2012			2,0/2,0	17,2	2012			3,0/3,0	45,7			
2015			3,0/3,0	52,0	2013			2,0/2,0	29,8	2013			3,0/3,0	61,4			
2016			3,0/3,0	37,6	2014			2,0/2,0		2014			3,0/3,0	45,6			
2017			2,0/2,0	37,4	2015			2,0/2,0		2015			2,0/2,0	27,8			
ka.			2,2/2,2	37,1	ka.			2,0/1,8	20,9	2016			3,0/3,0				
										ka.			2,8/2,8	45,1			