

34. Ronald

FI000025487988



PRO  
Agria



KEHITÄ KATRAASI  
KANNATTAVAKSI

Texel, valkoinen

Linja DK

34. Ronald FI000025487988

**SYNTYMÄAIKA: 08.03.2015**

**IKÄ: 2v6kk**

**SYNTYMÄ-/HOITOTYYPPI: 1/1**

**KASVATTAJA/OMISTAJA:**

**John Dahlin, Vöyri**

**POHJAHINTA: 700€**

KEHITÄ KATRAASI  
KANNATTAVAKSI

34. Ronald FI000025487988

## Sukutaulu

FI000000938046 ♂  
14 V TT1  
66 38 2.5 U+ 121  
DK Riku 🔍

FI000025336390 ♀  
41 V TT1  
O 🔍

DK008486300647 ♂  
647 V TT1  
104  
DK Danish Crown 🔍

711 TT1 ♀  
32.5 28 2 E  
J 1626 🔍

FI000025180265 ♂  
2180 V TT1  
41.9 29 2 111  
O Velipoika 🔍

FI000025123060 ♀  
335 V TT1  
E 🔍

KEHITÄ KATRAASI  
KANNATTAVAKSI

34. Ronald

FI000025487988

FI000025487988



712 V TT1

37.5 U

DK RONALD

MITTAUSPÄIVÄ: 14.06.2015

PURENTA: normaali

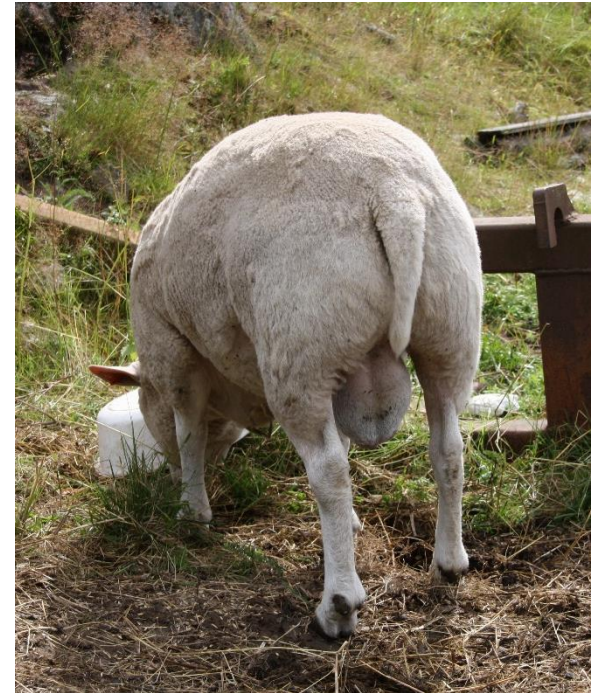


Euroopan maaseudun  
kehittämisen maatalousrahasto:  
Eurooppa investoi maaseutalueisiin

KEHITÄ KATRAASI  
KANNATTAVAKSI

## 34. Ronald FI000025487988

”Vanhempaa tuontilinjaa. Isä hittilistojen kärjessä ollut Riku.  
Emälinja vanhempaa suomilinjaa. Korkea jalkaisempi.”



712 / FI000025487988 DK RONALD

Rotu TT1 Synt. aika 8.3.2015 S/E 1/1 Väri/LVäri V 4 kk ind/Jälk.lkm 102 /18 Lihant.ind/Jälk.lkm  
 Sp Pässä KKnro KT/ST 2403307 / 2403307 Ikäkorj.painot /44,4

<p><b>Isä</b> 14 / FI000000938046 DK Riku  <b>Rotu</b> TT1 <b>4 kk indeksi</b> 121  <b>S/E</b> 1/1 <b>Lihakkuus ind.</b> 110  <b>Väri/LVäri</b> V <b>Rasvaind.</b> 102  <b>KT/ST</b> 2403371 / 2410167 <b>EUROP indeksi</b> 109  <b>KKnro</b> <b>Lihantuotantoindeksi</b> 121</p>	<p><b>Isänisä</b> 647 / DK008486300647 DK Danish Crown I  <b>Rotu</b> TT1 <b>4 kk indeksi</b> 85  <b>S/E</b> 2/2 <b>Lihakkuus ind.</b> 136  <b>Väri/LVäri</b> V <b>Rasvaind.</b> 8  <b>KT/ST</b> 309075 / 2410167 <b>EUROP indeksi</b> 141  <b>KKnro</b> <b>Lihantuotantoindeksi</b> 104</p>	<p><b>Isänemä</b> 711 / J 1626  <b>Rotu</b> TT1 <b>4 kk indeksi</b> 94  <b>S/E</b> 1/1 <b>Lihakkuus ind.</b>  <b>Väri/LVäri</b> <b>Rasvaind.</b>  <b>KT/ST</b> 2403612 / 2410167 <b>EUROP indeksi</b>  <b>KKnro</b> <b>Lihantuotantoindeksi</b></p>	<p><b>Eläimen omat tulokset</b></p> <table border="1"> <thead> <tr> <th>Vuosi</th> <th>Paino</th> <th>Villa</th> </tr> </thead> <tbody> <tr> <td>2015</td> <td>37,5</td> <td></td> </tr> <tr> <td>ka.</td> <td>37,5</td> <td></td> </tr> </tbody> </table> <table border="1"> <thead> <tr> <th>Vuosi</th> <th>Karitsat</th> <th>Karitsatuotos</th> </tr> </thead> <tbody> <tr> <td>2016</td> <td>2,0/2,0</td> <td>41,5</td> </tr> <tr> <td>2017</td> <td>1,0/1,0</td> <td>13,9</td> </tr> <tr> <td>ka.</td> <td>1,5/1,5</td> <td>27,7</td> </tr> </tbody> </table> <p><b>Rakennearvostelu</b> 17.8.2015  <b>Etusa</b> U-  <b>Keskiosa</b> U+  <b>Takaosa</b> U+  <b>Yleisarvostelu</b> U  <b>EläväEUROPind/Jälk.lkm</b> 0/18</p>	Vuosi	Paino	Villa	2015	37,5		ka.	37,5		Vuosi	Karitsat	Karitsatuotos	2016	2,0/2,0	41,5	2017	1,0/1,0	13,9	ka.	1,5/1,5	27,7
Vuosi	Paino	Villa																						
2015	37,5																							
ka.	37,5																							
Vuosi	Karitsat	Karitsatuotos																						
2016	2,0/2,0	41,5																						
2017	1,0/1,0	13,9																						
ka.	1,5/1,5	27,7																						
<p><b>Vuosi</b> <b>Paino</b> <b>Villa</b> <b>Karitsat</b>                  2010 1,0/1,0                  2011 1,0/1,0                  2012 1,0/1,0                  2013 2,0/1,0                  2014 2,0/2,0                  2015 1,0/1,0                  ka. 1,3/1,2</p>	<p><b>Vuosi</b> <b>Paino</b> <b>Villa</b> <b>Karitsat</b>                  2005 2,0/1,0                  2006 1,0/1,0                  2007 1,0/1,0                  2008 1,0/1,0                  ka. 1,3/1,0</p>	<p><b>Vuosi</b> <b>Paino</b> <b>Villa</b> <b>Karitsat</b>                  2001 70,8 1,0/1,0                  2002 90,7 1,0/1,0                  2003 92,8 2,0/2,0                  2004 2,0/1,0                  2005 2,0/2,0                  2006 1,0/1,0                  ka. 84,8 1,5/1,3</p>																						
<p><b>Emä</b> 41 / FI000025336390 O  <b>Rotu</b> TT1 <b>4 kk indeksi</b> 105  <b>S/E</b> 2/2 <b>Lihakkuus ind.</b>  <b>Väri/LVäri</b> V <b>Rasvaind.</b>  <b>KT/ST</b> 2403307 / 2410167 <b>EUROP indeksi</b>  <b>KKnro</b> <b>Lihantuotantoindeksi</b></p>	<p><b>Emänisä</b> 2180 / FI000025180265 O Velipoika  <b>Rotu</b> TT1 <b>4 kk indeksi</b> 114  <b>S/E</b> 1/1 <b>Lihakkuus ind.</b> 101  <b>Väri/LVäri</b> V <b>Rasvaind.</b> 109  <b>KT/ST</b> 2403307 / 2410167 <b>EUROP indeksi</b> 103  <b>KKnro</b> <b>Lihantuotantoindeksi</b> 111</p>	<p><b>Emänemä</b> 335 / FI000025123060 E  <b>Rotu</b> TT1 <b>4 kk indeksi</b>  <b>S/E</b> 2/2 <b>Lihakkuus ind.</b>  <b>Väri/LVäri</b> V <b>Rasvaind.</b>  <b>KT/ST</b> 2403307 / 2410167 <b>EUROP indeksi</b>  <b>KKnro</b> <b>Lihantuotantoindeksi</b></p>																						
<p><b>Vuosi</b> <b>Paino</b> <b>Villa</b> <b>Karitsat</b> <b>Kar.tuotos</b>                  2015 1,0/1,0                  ka. 1,0/1,0</p>	<p><b>Vuosi</b> <b>Paino</b> <b>Villa</b> <b>Karitsat</b> <b>Kar.tuotos</b>                  2013 1,0/1,0 8,5                  2014 1,0/1,0                  2015 1,0/1,0 14,1                  2017 2,0/2,0 36,3                  ka. 1,3/1,3 19,6</p>	<p><b>Vuosi</b> <b>Paino</b> <b>Villa</b> <b>Karitsat</b> <b>Kar.tuotos</b>                  2013 2,0/2,0                  ka. 2,0/2,0</p>																						

35. Oliver

FI000025706545



KEHITÄ KATRAASI  
KANNATTAVAKSI

Texel, valkoinen  
35. Oliver

Linja UKR  
FI000025706545

**SYNTYMÄAIKA: 02.03.2016**

**IKÄ: 191pv**

**SYNTYMÄ-/HOITOTYYPPI: 2/2**

**KASVATTAJA/OMISTAJA:**

**John Dahlin, Vöyri**

**POHJAHINTA: 800€**

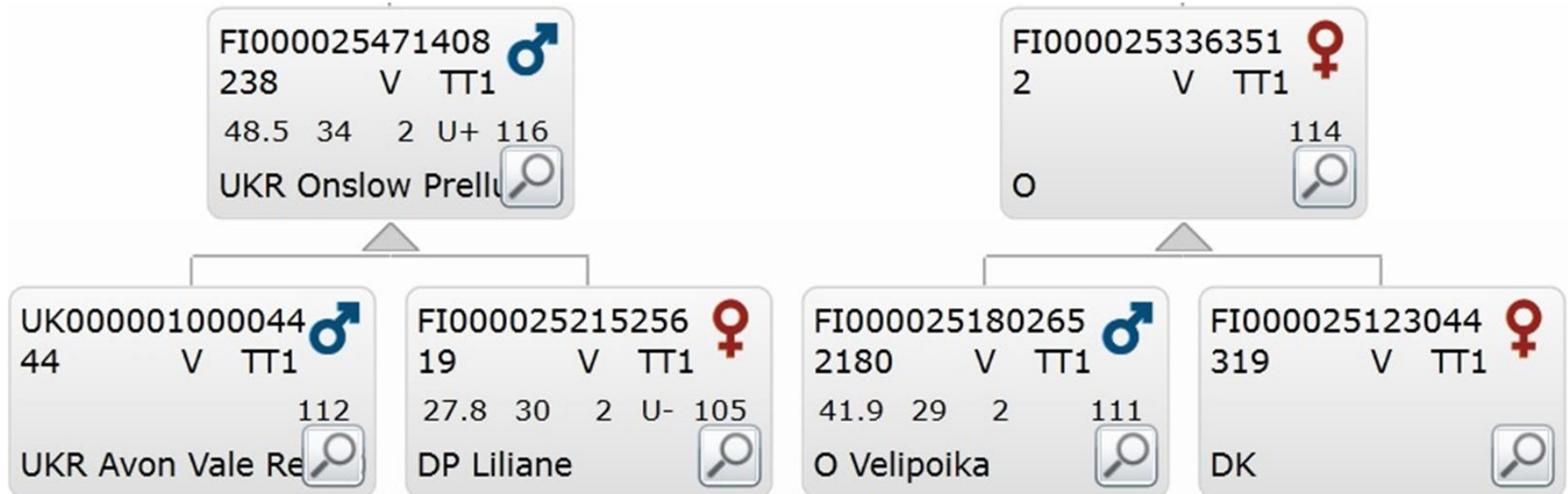


KEHITÄ KATRAASI  
KANNATTAVAKSI

35. Oliver

FI000025706545


## Sukutaulu



KEHITÄ KATRAASI  
KANNATTAVAKSI

35. Oliver

FI000025706545

FI000025706545   
845 V TT1  
57.8 35.5 2.5 U 123  
UKR Oliver

MITTAUSPÄIVÄ: 21.07.2017

PURENTA: normaali



KEHITÄ KATRAASI  
KANNATTAVAKSI

## 35. Oliver FI000025706545

”Uutta Englantilaista isälinjaa. Luomulaitumella kasvatettu komea karitsa. Hyvät hampaat, hyvä luonne, leveä suora selkä ja pitkä runko.”





36. Valentino

FI000025706583



PRO  
Agria



KEHITÄ KATRAASI  
KANNATTAVAKSI

Texel, valkoinen  
36. Valentino

Linja O  
FI000025706583

**SYNTYMÄAIKA: 02.04.2017**

**IKÄ: 160pv**

**SYNTYMÄ-/HOITOTYYPPI: 1/1**

**KASVATTAJA/OMISTAJA:**

**John Dahlin, Vöyri**

**POHJAHINTA: 700€**

KEHITÄ KATRAASI  
KANNATTAVAKSI

36. Valentino

FI000025706583

## Sukutaulu

FI000025180265 ♂  
2180 V TT1  
41.9 29 2 111  
O Velipoika

FI000025123119 ♀  
394 V TT1  
96  
E

FI000002261562 ♂  
865 V TT1  
43.4 34 1.5 U 105  
O O Onni

FI000025099112 ♀  
1192 V TT1  
37.3 32 2.5 109  
DT DT

FI000000937995 ♂  
9 V TT1  
62 33 2 E- 91  
E Reiska

FI000001476167 ♀  
515 V TT1  
L

KEHITÄ KATRAASI  
KANNATTAVAKSI

36. Valentino

FI000025706583

FI000025706583 ♂  
883 V TT1  
51.1 28.3 1.6 U- 102  
O Valentino

**MITTAUSPÄIVÄ: 31.07.2017**

**PURENTA: normaali**





KEHITÄ KATRAASI  
KANNATTAVAKSI

## 36. Valentino FI000025706583

”Vanhempaa tuontilinjaa oleva pässi. Pitkä runko, suora selkä. Hieman painumaa lapojen takana.”



## 883 / FI000025706583 O Valentino

Rotu TT1 Synt. aika 2.4.2017 S/E 1/1 Väri/Lväri V 4 kk ind/Jälk.lkm 114 Lihant.ind/Jälk.lkm 102 /1  
 Sp Pässä KKnro KT/ST 2403307 / 2403307 Ikäkorj.painot 25,4 /51,1

Isä					Isänisä					Isänemä					Eläimen omat tulokset		
2180 / FI000025180265 O Velipoika					865 / FI000002261562 O O Omni					1192 / FI000025099112 DT DT					Vuosi	Paino	Villa
Rotu	TT1	4 kk indeksi	114		Rotu	TT1	4 kk indeksi	96		Rotu	TT1	4 kk indeksi	103		2017	51,1	
S/E	1/1	Lihakkuus ind.	101		S/E	2/2	Lihakkuus ind.	107		S/E	2/2	Lihakkuus ind.	109		ka.	51,1	
Väri/Lväri V		Rasvaind.	109		Väri/Lväri V		Rasvaind.	115		Väri/Lväri V		Rasvaind.	101		Ultraäänimitat		31.7.2017
KT/ST	2403307 / 1509122	EUROP indeksi	103		KT/ST	1509122 / 1509122	EUROP indeksi	103		KT/ST	1509122 / 1509122	EUROP indeksi	111		Lihaksen paksuus		28,3
KKnro		Lihantuotantoindeksi	111		KKnro		Lihantuotantoindeksi	105		KKnro		Lihantuotantoindeksi	109		Rasvan paksuus		1,6
Vuosi	Paino	Villa	Karitsat		Vuosi	Paino	Villa	Karitsat		Vuosi	Paino	Villa	Karitsat		Lihakkuus ind.		90
2013			1,0/1,0		2012			1,0/1,0		2012			1,0/1,0		Rasvaind/Jälk.lkm		111/0
2014			1,0/1,0		ka.			1,0/1,0		2013			1,0/1,0		Rakennearvostelu		31.7.2017
2015			1,0/1,0							ka.			1,0/1,0		Etuosa		U-
2017			2,0/2,0												Keskiosa		U
ka.			1,3/1,3												Takaosa		U-
Emä					Emänisä					Emänemä					Eläimen omat tulokset		
394 / FI000025123119 E					9 / FI000000937995 E Reiska					515 / FI000001476167 L					Eläimen omat tulokset		
Rotu	TT1	4 kk indeksi	106		Rotu	TT1	4 kk indeksi	96		Rotu	TT1	4 kk indeksi	116		Etuosa		U-
S/E	2/2	Lihakkuus ind.	89		S/E	2/2	Lihakkuus ind.	92		S/E	2/2	Lihakkuus ind.	116		Keskiosa		U
Väri/Lväri V		Rasvaind.	105		Väri/Lväri V		Rasvaind.	101		Väri/Lväri V		Rasvaind.	116		Takaosa		U-
KT/ST	2403307 / 1509122	EUROP indeksi	91		KT/ST	2403307 / 1509122	EUROP indeksi	97		KT/ST	2403307 / 1509122	EUROP indeksi	116		Yleisarvostelu		U-
KKnro		Lihantuotantoindeksi	96		KKnro		Lihantuotantoindeksi	91		KKnro		Lihantuotantoindeksi	116		EläväEUROPind/Jälk.lkm		93/0
Vuosi	Paino	Villa	Karitsat	Kar.tuotos	Vuosi	Paino	Villa	Karitsat	Kar.tuotos	Vuosi	Paino	Villa	Karitsat	Kar.tuotos			
2013			1,0/1,0		2007			1,0/1,0		2009			2,0/2,0				
2014			1,0/1,0		2008			1,0/1,0		2010			2,0/2,0	40,3			
2015			2,0/2,0		2009			1,0/1,0		2011			2,0/2,0				
2016			2,0/2,0	36,9	2010			1,0/1,0		2012			2,0/2,0				
2017			1,0/1,0	25,4	2011			1,0/1,0		2013			2,0/2,0				
ka.			1,4/1,4	31,1	2012			1,0/1,0		2014			1,0/1,0				
					ka.			1,0/1,0		ka.			1,8/1,8	40,3			

37. Octavius CO FI000025702006



PRO  
Agria



KEHITÄ KATRAASI  
KANNATTAVAKSI

Texel, valkoinen  
37. Octavius CO

Linja UKR  
FI000025702006

**SYNTYMÄAIKA: 28.02.2017**

**IKÄ: 193pv**

**SYNTYMÄ-/HOITOTYYPPI: 2/2**

**KASVATTAJA/OMISTAJA:**

**Christer Ollqvist, Vöyri**

KEHITÄ KATRAASI  
KANNATTAVAKSI

37. Octavius CO FI000025702006

## Sukutaulu

FI000025471408 ♂  
238 V TT1  
48.5 34 2 U+ 116  
UKR Onslow Prellu 🔍

FI000025483202 ♀  
2296 V TT1  
53.6 36.1 4 E- 105  
J 🔍

UK000001000044 ♂  
44 V TT1  
112  
UKR Avon Vale Re 🔍

FI000025215256 ♀  
19 V TT1  
27.8 30 2 U- 105  
DP Liliane 🔍

FI000000810261 ♂  
585 V TT1  
47.6 29 2 U 106  
J Jymy 🔍

FI000025032983 ♀  
1169 V TT1  
51.5 107  
DK 🔍

KEHITÄ KATRAASI  
KANNATTAVAKSI

# 37. Octavius CO FI000025702006

FI000025702006 ♂  
3181 V TT1  
47 34.6 2.1 U 118  
UKR Octavius CO

**MITTAUSPÄIVÄ: 04.07.2017**

**PURENTA: normaali**



KEHITÄ KATRAASI  
KANNATTAVAKSI

# 37. Octavius CO FI000025702006

"Englantilaista linjaa. Vankka rakenteinen, pitkärunkoinen, tasainen hieno selkä, komea linjakas pässi. Rauhallinen luonne. Poikimisia helpottava rakenne."



## 3181 / FI00025702006 UKR Octavius CO

Rotu TT1 Synt. aika 28.2.2017 S/E 2/2 Väri/Lväri V 4 kk ind/Jälk.lkm 116 Lihant.ind/Jälk.lkm 118/1  
 Sp Pässä KKnro KT/ST 2403371 / 2403371 Ikäkorj.painot 21,2 /45,0

Isä				Isänisä				Isänemä				Eläimen omat tulokset					
238 / FI000025471408 UKR Onslow Prellu				44 / UK000001000044 UKR Avon Vale Real Deal				19 / FI000025215256 DP Liliane				Vuosi	Paino	Villa			
Rotu	TT1	4 kk indeksi	112	Rotu	TT1	4 kk indeksi	109	Rotu	TT1	4 kk indeksi	95	2017	47,0				
S/E	1/1	Lihakkuus ind.	109	S/E	0/0	Lihakkuus ind.	104	S/E	2/2	Lihakkuus ind.	113	ka.	47,0				
Väri/Lväri	V	Rasvaind.	113	Väri/Lväri	V	Rasvaind.	124	Väri/Lväri	V	Rasvaind.	89	Ultraäänimitat					
KT/ST	2403371 / 2410000	EUROP indeksi	98	KT/ST	2409999 / 2410000	EUROP indeksi	106	KT/ST	2410000 / 2410000	EUROP indeksi	107	4.7.2017					
KKnro		Lihantuotantoindeksi	116	KKnro		Lihantuotantoindeksi	112	KKnro		Lihantuotantoindeksi	105	Lihaksen paksuus	34,6				
Vuosi	Paino	Villa	Karitsat	Vuosi	Paino	Villa	Karitsat	Vuosi	Paino	Villa	Karitsat	Rasvan paksuus	2,1				
2015	102,5		2,0/2,0	2015			2,0/2,0	2013	64,0		1,0/1,0	Lihakkuus ind.	109				
2016			1,0/1,0	ka.			2,0/2,0	2014	72,0		1,0/1,0	Rasvaind/Jälk.lkm	108/0				
2017			1,0/1,0					2015	84,0		1,0/1,0	Rakenearvostelu					
ka.	102,5		1,3/1,3					2016	85,5		1,0/1,0	4.7.2017					
								2017			2,0/2,0	Etuosa	U				
								ka.	76,4		1,2/1,2	Keskiosa	U+				
												Takaosa	U				
												Yleisarvostelu	U				
												EläväEUROPind/Jälk.lkm	100/0				
Emä				Emänisä				Emänemä									
2296 / FI000025483202 J				585 / FI000000810261 J Jymy				1169 / FI000025032983 DK									
Rotu	TT1	4 kk indeksi	117	Rotu	TT1	4 kk indeksi	123	Rotu	TT1	4 kk indeksi	113						
S/E	2/2	Lihakkuus ind.	94	S/E	1/1	Lihakkuus ind.	88	S/E	2/2	Lihakkuus ind.	100						
Väri/Lväri	V	Rasvaind.	97	Väri/Lväri	V	Rasvaind.	109	Väri/Lväri	V	Rasvaind.	95						
KT/ST	2403371 / 2410000	EUROP indeksi	96	KT/ST	2403371 / 2410000	EUROP indeksi	90	KT/ST	2403371 / 2410000	EUROP indeksi	97						
KKnro		Lihantuotantoindeksi	105	KKnro		Lihantuotantoindeksi	106	KKnro		Lihantuotantoindeksi	107						
Vuosi	Paino	Villa	Karitsat	Kar.tuotos	Vuosi	Paino	Villa	Karitsat	Kar.tuotos	Vuosi	Paino	Villa	Karitsat	Kar.tuotos			
2015			1,0/1,0	23,7	2011			1,0/0		2012			1,0/1,0				
2016			1,0/1,0	29,1	2012			1,0/1,0	32,6	2014			2,0/2,0	39,6			
2017			2,0/2,0	39,4	2013			2,0/1,0	23,9	2015			2,0/1,0	22,2			
ka.			1,3/1,3	30,8	2014			1,0/1,0	33,1	2016			1,0/1,0	22,8			
					2015			1,0/1,0	0,7	2017			2,0/0				
					2016			1,0/1,0	13,8	ka.			1,6/1,0	28,2			
					ka.			1,2/0,8	20,8								



38. Pedro CO

FI000025812619



KEHITÄ KATRAASI  
KANNATTAVAKSI

Texel, valkoinen  
38. Pedro CO

Linja DB  
FI000025812619

**SYNTYMÄAIKA: 03.03.2017**

**IKÄ: 190pv**

**SYNTYMÄ-/HOITOTYYPPI: 2/2**

**KASVATTAJA/OMISTAJA:**

**Christer Ollqvist, Vöyri**

KEHITÄ KATRAASI  
KANNATTAVAKSI

38. Pedro CO FI000025812619

## Sukutaulu

FI000025200640 ♂  
395 V TT1  
45 37.1 2 E- 124  
DB Playboy 🔍

FI000025268031 ♀  
1867 V TT1  
42.5 30.3 3.6 U+ 112  
DK 🔍

FI000025099937 ♂  
252 TT1  
50 32 2 U+ 120  
DB Bankboy 🔍

FI000002420183 ♀  
58 TT1  
98  
B Lisa 🔍

FI000000938046 ♂  
14 V TT1  
66 38 2.5 U+ 121  
DK Riku 🔍

FI000001313204 ♀  
845 V TT1  
39 97  
DJ 🔍

KEHITÄ KATRAASI  
KANNATTAVAKSI

38. Pedro CO

FI000025812619

FI000025812619



3186 V TT1

54 35.5 2.9 U+ 126

DB Pedro CO

**MITTAUSPÄIVÄ: 04.07.2017**

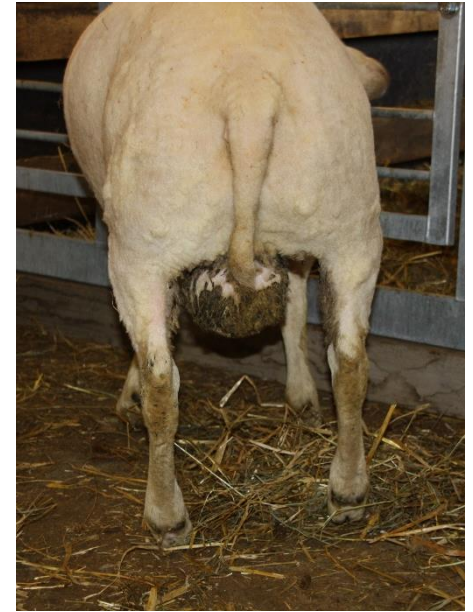
**PURENTA: normaali**



KEHITÄ KATRAASI  
KANNATTAVAKSI

**38. Pedro CO FI000025812619**

**"Korkeat indeksit omaava pässi tanskalinjaa.  
Komea kookas pässi, sopii hyvin myös  
risteytystuotantoon. Korkee, Komia ja  
Kasvukohdallaan"**



## 3186 / FI000025812619 DB Pedro CO

Rotu TT1 Synt. aika 3.3.2017 S/E 2/2 Väri/LVäri V 4 kk ind/Jälk.lkm 121 Lihant.ind/Jälk.lkm 126 /1  
 Sp Pässä KKnro KT/ST 2403371 / 2403371 Ikäkorj.painot 21,8 /52,8

Isä				Isänisä				Isänemä				Eläimen omat tulokset					
395 / FI000025200640 DB Playboy				252 / FI000025099937 DB Bankboy				58 / FI000002420183 B Lisa				Vuosi	Paino	Villa			
Rotu	TT1	4 kk indeksi	109	Rotu	TT1	4 kk indeksi	108	Rotu	TT1	4 kk indeksi	104	2017	54,0				
S/E	1/1	Lihakkuus ind.	124	S/E	1/1	Lihakkuus ind.	117	S/E	1/1	Lihakkuus ind.	97	ka.	54,0				
Väri/LVäri	V	Rasvaind.	98	Väri/LVäri	V	Rasvaind.	115	Väri/LVäri	V	Rasvaind.	91	Ultraäänimitat 4.7.2017					
KT/ST	2403371 / 2410128	EUROP indeksi	109	KT/ST	634787 / 2410128	EUROP indeksi	98	KT/ST	2410128 / 2410128	EUROP indeksi	98	Lihaksen paksuus 35,5					
KKnro		Lihantuotantoindeksi	124	KKnro		Lihantuotantoindeksi	120	KKnro		Lihantuotantoindeksi	98	Rasvan paksuus 2,9					
Vuosi	Paino	Villa	Karitsat	Vuosi	Paino	Villa	Karitsat	Vuosi	Paino	Villa	Karitsat	Lihakkuus ind. 116					
2013			1,0/1,0	2011			1,0/1,0	2009			1,0/1,0	Rasvaind/Jälk.lkm 102/0					
2014			1,0/1,0	2012			1,0/1,0	2010			1,0/1,0	Rakennearvostelu 4.7.2017					
2015			1,0/1,0	2014			1,0/1,0	2011			2,0/2,0	Etuosa U					
2016			1,0/1,0	ka.			1,0/1,0	2012			1,0/1,0	Keskiosa E-					
2017			1,0/1,0					2013			2,0/2,0	Takaosa E-					
ka.			1,0/1,0					ka.			1,4/1,4	Yleisarvostelu U+					
												EläväEUROPind/Jälk.lkm 102/0					
Emä				Emänisä				Emänemä									
1867 / FI000025268031 DK				14 / FI000000938046 DK Riku				845 / FI000001313204 DJ									
Rotu	TT1	4 kk indeksi	113	Rotu	TT1	4 kk indeksi	121	Rotu	TT1	4 kk indeksi	94						
S/E	2/2	Lihakkuus ind.	105	S/E	1/1	Lihakkuus ind.	110	S/E	2/2	Lihakkuus ind.	102						
Väri/LVäri	V	Rasvaind.	104	Väri/LVäri	V	Rasvaind.	102	Väri/LVäri	V	Rasvaind.	100						
KT/ST	2403371 / 2410128	EUROP indeksi	97	KT/ST	2403371 / 2410128	EUROP indeksi	109	KT/ST	2403371 / 2410128	EUROP indeksi	90						
KKnro		Lihantuotantoindeksi	112	KKnro		Lihantuotantoindeksi	121	KKnro		Lihantuotantoindeksi	97						
Vuosi	Paino	Villa	Karitsat	Kar.tuotos	Vuosi	Paino	Villa	Karitsat	Kar.tuotos	Vuosi	Paino	Villa	Karitsat	Kar.tuotos			
2014			1,0/1,0		2010			1,0/1,0	10,5	2010			1,0/1,0				
2015			2,0/2,0	37,8	2011			1,0/1,0	32,9	2011			1,0/1,0				
2016			1,0/1,0	23,6	2012			1,0/1,0	19,2	2012			1,0/1,0				
2017			2,0/2,0	39,8	2013			2,0/1,0	34,6	2013			2,0/2,0	38,2			
ka.			1,5/1,5	33,7	2014			2,0/2,0	36,2	ka.			1,3/1,3	38,2			
					2015			1,0/1,0	23,7								
					ka.			1,3/1,2	26,2								

39. Robbie CO

FI000025812698



PRO  
Agria



KEHITÄ KATRAASI  
KANNATTAVAKSI

Texel, valkoinen  
39. Robbie CO

Linja NLD  
FI000025812698

**SYNTYMÄAIKA: 07.04.2017**

**IKÄ: 155pv**

**SYNTYMÄ-/HOITOTYYPPI: 2/1**

**KASVATTAJA/OMISTAJA:**

**Christer Ollqvist, Vöyri**



KEHITÄ KATRAASI  
KANNATTAVAKSI

39. Robbie CO FI000025812698

## Sukutaulu

NL100171267648 ♂  
7648 V TT1  
97  
NLD Van Aken Rel 🔍

FI000025483205 ♀  
2299 V TT1  
45 35.5 2.9 E- 110  
DK 🔍

NL109994010590 ♂  
590  
🔍

NL100017667276 ♀  
7276  
🔍

FI000000938046 ♂  
14 V TT1  
66 38 2.5 U+ 121  
DK Riku 🔍

FI000025188813 ♀  
1609 V TT1  
45.3 108  
DV 🔍

KEHITÄ KATRAASI  
KANNATTAVAKSI

39. Robbie CO      FI000025812698

FI000025812698 ♂  
3265      V      TT1  
46   29.7   2.7   E-   103  
NLD Robbie CO

**MITTAUSPÄIVÄ: 13.08.2017**

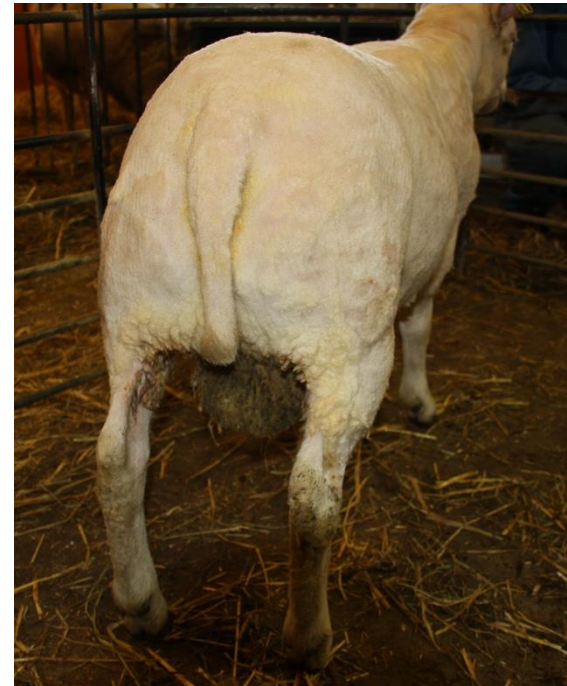
**PURENTA: normaali**



KEHITÄ KATRAASI  
KANNATTAVAKSI

## 39. Robbie CO FI000025812698

"Hollantilinjainen, syntynyt keinosiemennyksestä.  
Matalatyypinen, selkä suora, leveä ja pitkä.  
Paistit ovat erinomaiset. Paistit eivät haittaa  
liikkumista"



**TERVEYSTIETOJA:**

**MV1**

## 3265 / FI00025812698 NLD Robbie CO

Rotu TT1 Synt. aika 7.4.2017 S/E 2/1 Väri/Lväri V 4 kk ind/Jälk.lkm 104 Lihant.ind/Jälk.lkm 103 /1  
 Sp Pässä KKnro KT/ST 2403371 / 2403371 Ikäkorj.painot 20,3 /43,4

Isä					Isänisä					Isänemä					Eläimen omat tulokset		
7648 / NL100171267648 NLD Van Aken Rembrandt					590 / NL109994010590					7276 / NL100017667276					<b>Vuosi</b>	<b>Paino</b>	<b>Villa</b>
Rotu	TT1	4 kk indeksi	99		Rotu	4 kk indeksi				Rotu	4 kk indeksi				2017	46,0	
S/E	0/0	Lihakkuus ind.	96		S/E	0/0	Lihakkuus ind.			S/E	0/0	Lihakkuus ind.			ka.	46,0	
Väri/Lväri	V	Rasvaind.	110		Väri/Lväri	Rasvaind.				Väri/Lväri	Rasvaind.				Ultraäänimitat 13.8.2017		
KT/ST	716058 / 716058	EUROP indeksi	115		KT/ST	/ 716058	EUROP indeksi			KT/ST	/ 716058	EUROP indeksi			Lihaksen paksuus	29,7	
KKnro		Lihantuotantoindeksi	97		KKnro		Lihantuotantoindeksi			KKnro		Lihantuotantoindeksi			Rasvan paksuus	2,7	
Vuosi	Paino	Villa	Karitsat		Vuosi	Paino	Villa	Karitsat		Vuosi	Paino	Villa	Karitsat		Rakennearvostelu 13.8.2017		
2016			1,0/1,0												Etuosa	U+	
2017			1,0/1,0												Keskiosa	E-	
ka.			1,0/1,0												Takaosa	E	
Enä					Emänisä					Emänemä					Yleisarvostelu E-		
2299 / FI000025483205 DK					14 / FI000000938046 DK Riku					1609 / FI000025188813 DV					EläväEUROPind/Jälk.lkm 117/0		
Rotu	TT1	4 kk indeksi	105		Rotu	TT1	4 kk indeksi	121		Rotu	TT1	4 kk indeksi	103				
S/E	2/2	Lihakkuus ind.	108		S/E	1/1	Lihakkuus ind.	110		S/E	1/1	Lihakkuus ind.	104				
Väri/Lväri	V	Rasvaind.	109		Väri/Lväri	V	Rasvaind.	102		Väri/Lväri	V	Rasvaind.	119				
KT/ST	2403371 / 716058	EUROP indeksi	112		KT/ST	2403371 / 716058	EUROP indeksi	109		KT/ST	2403371 / 716058	EUROP indeksi	105				
KKnro		Lihantuotantoindeksi	110		KKnro		Lihantuotantoindeksi	121		KKnro		Lihantuotantoindeksi	108				
Vuosi	Paino	Villa	Karitsat	Kar.tuotos	Vuosi	Paino	Villa	Karitsat	Kar.tuotos	Vuosi	Paino	Villa	Karitsat	Kar.tuotos			
2015			1,0/1,0	16,3	2010			1,0/1,0	10,5	2012			1,0/1,0	23,8			
2016			1,0/1,0		2011			1,0/1,0	32,9	2013			1,0/1,0	33,0			
2017			2,0/1,0	20,3	2012			1,0/1,0	19,2	2014			2,0/2,0	39,3			
ka.			1,3/1,0	18,3	2013			2,0/1,0	34,6	2015			2,0/2,0	37,7			
					2014			2,0/2,0	36,2	2016			2,0/2,0	29,1			
					2015			1,0/1,0	23,7	ka.			1,6/1,6	32,6			
					ka.			1,3/1,2	26,2								