

# 41. Tuominotkon Victor FI000025827536



PRO  
Agria



KEHITÄ KATRAASI  
KANNATTAVAKSI

Texel, valkoinen

Linja DAF

41. Tuominotkon Victor FI000025827536

**SYNTYMÄAIKA: 17.03.2017**

**IKÄ: 176pv**

**SYNTYMÄ-/HOITOTYYPPI: 2/2**

**KASVATTAJA/OMISTAJA:**

**Tuominotkon tila, Lundgren Kati, Lapinlahti**

KEHITÄ KATRAASI  
KANNATTAVAKSI

41.Tuominotkon Victor FI000025827536

## Sukutaulu

FI000025666994 ♂  
370 V TT1  
44.5  
DAF Danny

FI000025485560 ♀  
663 V TT1  
27 29.6 1.6 U- 114  
DAF Suosaaren Vi

FI000025303145 ♂  
105 TT1  
62 37.4 3.9 E 126  
DAF Mikki

FI000002028705 ♀  
8 V TT1  
48 31.5 2.2 U 93  
L


FI000025240975 ♂  
36 V TT1  
50 113  
DAF DF Heavy

FI000001274165 ♀  
79 TT1  
94  
E Suosaaren Viki



KEHITÄ KATRAASI  
KANNATTAVAKSI

# 41. Tuominotkon Victor FI000025827536

FI000025827536   
26 V TT1  
62.9 37.4 3 U+  
DAF Tuominotkon Vict

MITTAUSPÄIVÄ: 14.08.2017

PURENTA: normaali



**TERVEYSTIETOJA: MV1 ORF+**



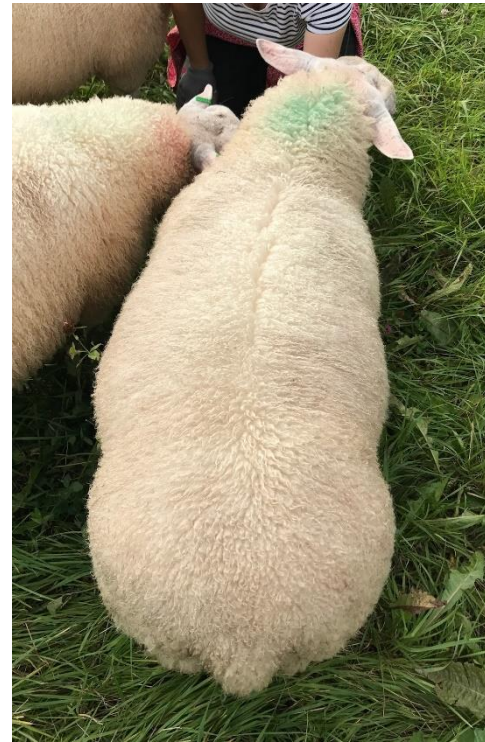
Elinkeino-, liikenne- ja  
ympäristökeskus



Euroopan maaseudun  
kehittämisen maatalousrahasto:  
Eurooppa investoi maaseutualueisiin

KEHITÄ KATRAASI  
KANNATTAVAKSI

# 41. Tuominotkon Victor FI000025827536 ”Raamikas ja nopeakasvuinen pässi”



## 26 / FI000025827536 DAF Tuominotkon Victor

Rotu TT1 Synt. aika 17.3.2017 S/E 2/2 Väri/LVäri V 4 kk ind/Jälk.lkm Lihant.ind/Jälk.lkm  
 Sp Pässä KKnro KT/ST 1215651 / 2405019 1215651 / 1215651 Ikkäkorj.painot 25,0/51,5

Isä				Isänisä				Isänemä				Eläimen omat tulokset		
Rotu				Rotu				Rotu				Vuosi	Paino	Villa
370 / FI000025666994 DAF Danny				105 / FI000025303145 DAF Mikki				8 / FI000002028705 L				2017		
4 kk indeksi 125				4 kk indeksi 126				4 kk indeksi 108				62,9		
S/E 3/3				S/E 1/1				S/E 1/1				ka.		
Lihakkuus ind.				Lihakkuus ind.				Lihakkuus ind.				62,9		
Rasvaind.				Rasvaind.				Rasvaind.				Ultraäänimitat		
Väri/LVäri V				Väri/LVäri				Väri/LVäri V				14.8.2017		
EUROP indeksi				EUROP indeksi				EUROP indeksi				Lihaksen paksuus		
1215651 / 2405019				/ 2405019				2405019 / 2405019				37,4		
KKnro				KKnro				KKnro				Rasvan paksuus		
Lihantuotantoindeksi				Lihantuotantoindeksi				Lihantuotantoindeksi				3,0		
Lihantuotantoindeksi				Lihantuotantoindeksi				Lihantuotantoindeksi				Lihakkuus ind.		
Vuosi	Paino	Villa	Karitsat	Vuosi	Paino	Villa	Karitsat	Vuosi	Paino	Villa	Karitsat	Rasvaind/Jälk.lkm		
2017			1,0/1,0	2013			1,0/1,0	2011			2,0/2,0	Rakennearvostelu		
ka.			1,0/1,0	2014			1,0/1,0	2012			3,0/2,0	14.8.2017		
				2015			2,0/2,0	2013			2,0/2,0	Etuosa		
				2016			2,0/1,0	2014			3,0/3,0	U+		
				ka.			1,5/1,3	2015			3,0/3,0	Keskiosa		
								2016			3,0/3,0	Takaosa		
								ka.			2,7/2,5	Yleisarvostelu		
												U+		
												EläväEUROPind/Jälk.lkm		
Emä				Emänisä				Emänemä						
663 / FI000025485560 DAF Suosaaren Vicky				36 / FI000025240975 DAF DF Heavy				79 / FI000001274165 E Suosaaren Viki						
4 kk indeksi 109				4 kk indeksi 98				4 kk indeksi 106						
S/E 2/2				S/E 0/0				S/E 2/2						
Lihakkuus ind.				Lihakkuus ind.				Lihakkuus ind.						
Rasvaind.				Rasvaind.				Rasvaind.						
Väri/LVäri V				Väri/LVäri V				Väri/LVäri						
EUROP indeksi				EUROP indeksi				EUROP indeksi						
1215651 / 2405019				2410128 / 2405019				2410128 / 2405019						
KKnro				KKnro				KKnro						
Lihantuotantoindeksi				Lihantuotantoindeksi				Lihantuotantoindeksi						
Vuosi	Paino	Villa	Karitsat	Kar.tuotos	Vuosi	Paino	Villa	Karitsat	Kar.tuotos	Vuosi	Paino	Villa	Karitsat	Kar.tuotos
2016			1,0/1,0	23,0	2012	69,0		1,0/1,0	29,3	2010			2,0/2,0	19,3
2017			2,0/2,0	47,0	2013			1,0/1,0	31,3	2011			2,0/2,0	42,0
ka.			1,5/1,5	35,0	2014	85,0		1,0/1,0	30,0	2012			3,0/3,0	58,0
					2015	105,0		1,0/1,0	27,8	2013			1,0/1,0	22,1
					2016			1,0/1,0	35,7	2014	86,0		2,0/2,0	18,7
					ka.	86,3		1,0/1,0	30,8	2015			1,0/1,0	21,4
										ka.	86,0		1,8/1,8	30,2



# 42. Tuominotkon Romeo FI000025827538



PRO  
Agria



KEHITÄ KATRAASI  
KANNATTAVAKSI

Texel, valkoinen  
42 Tuominotkon Romeo  
FI000025827538

Linja DAF

**SYNTYMÄAIKA: 25.03.2017**

**IKÄ: 168pv**

**SYNTYMÄ-/HOITOTYYPPI: 2/2**

**KASVATTAJA/OMISTAJA:**

**Tuominotkon tila, Lundgren Kati, Lapinlahti**



KEHITÄ KATRAASI  
KANNATTAVAKSI

# 42.Tuominotkon Romeo FI000025827538

## Sukutaulu

FI000025666994 ♂  
370 V TT1  
44.5  
DAF Danny

FI000025593639 ♀  
744 V TT1  
38 33 3.1 U+ 106  
DAF DF. Suosaare

FI000025303145 ♂  
105 TT1  
62 37.4 3.9 E 126  
DAF Mikki

FI000002028705 ♀  
8 V TT1  
48 31.5 2.2 U 93  
L

FI000025240975 ♂  
36 V TT1  
50 113  
DAF DF Heavy

FI000025264495 ♀  
410 V TT1  
46 30 2.5 E- 97  
E. Suosaaren Ewi

KEHITÄ KATRAASI  
KANNATTAVAKSI

42.Tuominotkon Romeo FI000025827538

FI000025827538 ♂  
28 V TT1  
53.9 33.7 2.5 U-  
DAF Tuominotkon Ror

MITTAUSPÄIVÄ: 14.08.2017

PURENTA: normaali



TERVEYSTIETOJA: MV1 ORF+



Euroopan maaseudun  
kehittämisen maatalousrahasto:  
Eurooppa investoi maaseutalueisiin

KEHITÄ KATRAASI  
KANNATTAVAKSI

## 42. Tuominotkon Romeo FI000025827538





## 28 / FI000025827538 DAF Tuominotkon Romeo

Rotu	TT1	Synt. aika	25.3.2017	S/E	2/2	Väri/LVäri	V	4 kk ind/Jälk.lkm	Lihant.ind/Jälk.lkm			
Sp	Pässi	KKnro		KT/ST		1215651 / 1215651		Ikäkorj.painot	19,0 / 46,3			
<b>Isä</b>	370 / FI000025666994	DAF Danny		<b>Isänisä</b>	105 / FI000025303145	DAF Mikki		<b>Isänemä</b>	8 / FI000002028705	L		
<b>Rotu</b>	TT1	<b>4 kk indeksi</b>	125	<b>Rotu</b>	TT1	<b>4 kk indeksi</b>	126	<b>Rotu</b>	TT1	<b>4 kk indeksi</b>	108	
<b>S/E</b>	3/3	<b>Lihakkuus ind.</b>		<b>S/E</b>	1/1	<b>Lihakkuus ind.</b>	115	<b>S/E</b>	1/1	<b>Lihakkuus ind.</b>	79	
<b>Väri/LVäri</b>	V	<b>Rasvaind.</b>		<b>Väri/LVäri</b>	V	<b>Rasvaind.</b>	88	<b>Väri/LVäri</b>	V	<b>Rasvaind.</b>	131	
<b>KT/ST</b>	1215651 / 2405019	<b>EUROP indeksi</b>		<b>KT/ST</b>	/ 2405019	<b>EUROP indeksi</b>	118	<b>KT/ST</b>	2405019 / 2405019	<b>EUROP indeksi</b>	68	
<b>KKnro</b>		<b>Lihantuotantoindeksi</b>		<b>KKnro</b>		<b>Lihantuotantoindeksi</b>	126	<b>KKnro</b>		<b>Lihantuotantoindeksi</b>	93	
<b>Vuosi</b>	<b>Paino</b>	<b>Villa</b>	<b>Karitsat</b>	<b>Vuosi</b>	<b>Paino</b>	<b>Villa</b>	<b>Karitsat</b>	<b>Vuosi</b>	<b>Paino</b>	<b>Villa</b>	<b>Karitsat</b>	
2017			1,0/1,0	2013			1,0/1,0	2011			2,0/2,0	
ka.			1,0/1,0	2014			1,0/1,0	2012			3,0/2,0	
				2015			2,0/2,0	2013			2,0/2,0	
				2016			2,0/1,0	2014			3,0/3,0	
				ka.			1,5/1,3	2015			3,0/3,0	
								2016			3,0/3,0	
								ka.			2,7/2,5	
<b>Emä</b>	744 / FI000025593639	DAF DF. Suosaaren Helvi		<b>Emänisä</b>	36 / FI000025240975	DAF DF Heavy		<b>Emänemä</b>	410 / FI000025264495	E. Suosaaren Ewi		
<b>Rotu</b>	TT1	<b>4 kk indeksi</b>	104	<b>Rotu</b>	TT1	<b>4 kk indeksi</b>	98	<b>Rotu</b>	TT1	<b>4 kk indeksi</b>	104	
<b>S/E</b>	1/1	<b>Lihakkuus ind.</b>	109	<b>S/E</b>	0/0	<b>Lihakkuus ind.</b>	124	<b>S/E</b>	1/1	<b>Lihakkuus ind.</b>	95	
<b>Väri/LVäri</b>	V	<b>Rasvaind.</b>	79	<b>Väri/LVäri</b>	V	<b>Rasvaind.</b>	71	<b>Väri/LVäri</b>	V	<b>Rasvaind.</b>	94	
<b>KT/ST</b>	1215651 / 2405019	<b>EUROP indeksi</b>	109	<b>KT/ST</b>	2410128 / 2405019	<b>EUROP indeksi</b>	121	<b>KT/ST</b>	2410128 / 2405019	<b>EUROP indeksi</b>	97	
<b>KKnro</b>		<b>Lihantuotantoindeksi</b>	106	<b>KKnro</b>		<b>Lihantuotantoindeksi</b>	113	<b>KKnro</b>		<b>Lihantuotantoindeksi</b>	97	
<b>Vuosi</b>	<b>Paino</b>	<b>Villa</b>	<b>Karitsat</b>	<b>Kar.tuotos</b>	<b>Vuosi</b>	<b>Paino</b>	<b>Villa</b>	<b>Karitsat</b>	<b>Kar.tuotos</b>			
2017			2,0/2,0	37,5	2012	69,0	1,0/1,0	29,3	2013		1,0/1,0	17,4
ka.			2,0/2,0	37,5	2013		1,0/1,0	31,3	2014	84,0	1,0/1,0	25,9
					2014	85,0	1,0/1,0	30,0	2015		1,0/1,0	19,7
					2015	105,0	1,0/1,0	27,8	2016		2,0/2,0	40,4
					2016		1,0/1,0	35,7	ka.	84,0	1,3/1,3	25,8
					ka.	86,3	1,0/1,0	30,8				

## Eläimen omat tulokset

Vuosi	Paino	Villa
2017	53,9	
ka.	53,9	
<b>Ultraäänimitat</b>		14.8.2017
<b>Lihaksen paksuus</b>		33,7
<b>Rasvan paksuus</b>		2,5
<b>Lihakkuus ind.</b>		
<b>Rasvaind/Jälk.lkm</b>		
<b>Rakennearvostelu</b>		14.8.2017
<b>Etuosa</b>		U-
<b>Keskiosa</b>		U-
<b>Takaosa</b>		U-
<b>Yleisarvostelu</b>		U-
<b>EläväEUROPind/Jälk.lkm</b>		

# 43. Tuominotkon Taneli FI000025827541



KEHITÄ KATRAASI  
KANNATTAVAKSI

Texel, valkoinen

Linja DAF

43. Tuominotkon Taneli FI000025827541

**SYNTYMÄAIKA: 03.04.2017**

**IKÄ: 159pv**

**SYNTYMÄ-/HOITOTYYPPI: 1/1**

**KASVATTAJA/OMISTAJA:**

**Tuominotkon tila, Lundgren Kati, Lapinlahti**



KEHITÄ KATRAASI  
KANNATTAVAKSI

43.Tuominotkon Taneli FI000025827541

## Sukutaulu

FI000025666994 ♂  
370 V TT1  
44.5  
DAF Danny

FI000025593657 ♀  
762 V TT1  
37 33.2 2.8 U+ 111  
DP Suosaaren Yer

FI000025303145 ♂  
105 TT1  
62 37.4 3.9 E 126  
DAF Mikki


FI000002028705 ♀  
8 V TT1  
48 31.5 2.2 U 93  
L

FI000020045419 ♂  
100 V TT1  
48 37 2 E- 104  
DP Maisteri Prellu

FI000025485559 ♀  
662 TT1  
30 33.4 2.7 E- 115  
DAF Suosaaren Ya

KEHITÄ KATRAASI  
KANNATTAVAKSI

## 43. Tuominotkon Taneli FI000025827541

FI000025827541   
31 V TT1  
51.4 33.7 3.2 U+  
DAF Tuominotkon Tan

MITTAUSPÄIVÄ: 14.08.2017

PURENTA: normaali



**TERVEYSTIETOJA: MV1 ORF+**



Euroopan maaseudun  
kehittämisen maatalousrahasto:  
Eurooppa investoi maaseutualueisiin

KEHITÄ KATRAASI  
KANNATTAVAKSI

## 43. Tuominotkon Taneli FI000025827541 ”Raamikas ja nopeakasvuinen pässi”





## 31 / FI000025827541 DAF Tuominotkon Taneli

Rotu	TT1	Synt. aika	3.4.2017	S/E	1/1	Väri/LVäri	V	4 kk ind/Jälk.lkm	Lihant.ind/Jälk.lkm					
Sp	Pässi	KKnro		KT/ST		1215651 / 1215651		Ikäkorj.painot	22,2 /46,8					
<b>Isä</b>	370 / FI000025666994	DAF Danny		<b>Isänisä</b>	105 / FI000025303145	DAF Mikki		<b>Isänemä</b>	8 / FI000002028705	L				
<b>Rotu</b>	TT1	<b>4 kk indeksi</b>	125	<b>Rotu</b>	TT1	<b>4 kk indeksi</b>	126	<b>Rotu</b>	TT1	<b>4 kk indeksi</b>	108			
<b>S/E</b>	3/3	<b>Lihakkuus ind.</b>		<b>S/E</b>	1/1	<b>Lihakkuus ind.</b>	115	<b>S/E</b>	1/1	<b>Lihakkuus ind.</b>	79			
<b>Väri/LVäri</b>	V	<b>Rasvaind.</b>		<b>Väri/LVäri</b>	V	<b>Rasvaind.</b>	88	<b>Väri/LVäri</b>	V	<b>Rasvaind.</b>	131			
<b>KT/ST</b>	1215651 / 2405019	<b>EUROP indeksi</b>		<b>KT/ST</b>	/ 2405019	<b>EUROP indeksi</b>	118	<b>KT/ST</b>	2405019 / 2405019	<b>EUROP indeksi</b>	68			
<b>KKnro</b>		<b>Lihantuotantoindeksi</b>		<b>KKnro</b>		<b>Lihantuotantoindeksi</b>	126	<b>KKnro</b>		<b>Lihantuotantoindeksi</b>	93			
<b>Vuosi</b>	<b>Paino</b>	<b>Villa</b>	<b>Karitsat</b>	<b>Vuosi</b>	<b>Paino</b>	<b>Villa</b>	<b>Karitsat</b>	<b>Vuosi</b>	<b>Paino</b>	<b>Villa</b>	<b>Karitsat</b>			
2017			1,0/1,0	2013			1,0/1,0	2011			2,0/2,0			
ka.			1,0/1,0	2014			1,0/1,0	2012			3,0/2,0			
				2015			2,0/2,0	2013			2,0/2,0			
				2016			2,0/1,0	2014			3,0/3,0			
				ka.			1,5/1,3	2015			3,0/3,0			
								2016			3,0/3,0			
								ka.			2,7/2,5			
<b>Emä</b>	762 / FI000025593657	DP Suosaaren Yemy		<b>Emänisä</b>	100 / FI000020045419	DP Maisteri Prellu		<b>Emänemä</b>	662 / FI000025485559	DAF Suosaaren Yara				
<b>Rotu</b>	TT1	<b>4 kk indeksi</b>	108	<b>Rotu</b>	TT1	<b>4 kk indeksi</b>	100	<b>Rotu</b>	TT1	<b>4 kk indeksi</b>	109			
<b>S/E</b>	2/2	<b>Lihakkuus ind.</b>	113	<b>S/E</b>	1/1	<b>Lihakkuus ind.</b>	108	<b>S/E</b>	2/2	<b>Lihakkuus ind.</b>	120			
<b>Väri/LVäri</b>	V	<b>Rasvaind.</b>	74	<b>Väri/LVäri</b>	V	<b>Rasvaind.</b>	90	<b>Väri/LVäri</b>	V	<b>Rasvaind.</b>	63			
<b>KT/ST</b>	1215651 / 2405019	<b>EUROP indeksi</b>	111	<b>KT/ST</b>	2410248 / 2405019	<b>EUROP indeksi</b>	104	<b>KT/ST</b>	1215651 / 2405019	<b>EUROP indeksi</b>	120			
<b>KKnro</b>		<b>Lihantuotantoindeksi</b>	111	<b>KKnro</b>		<b>Lihantuotantoindeksi</b>	104	<b>KKnro</b>		<b>Lihantuotantoindeksi</b>	115			
<b>Vuosi</b>	<b>Paino</b>	<b>Villa</b>	<b>Karitsat</b>	<b>Kar.tuotos</b>	<b>Vuosi</b>	<b>Paino</b>	<b>Villa</b>	<b>Karitsat</b>	<b>Kar.tuotos</b>	<b>Vuosi</b>	<b>Paino</b>	<b>Villa</b>	<b>Karitsat</b>	<b>Kar.tuotos</b>
2017			1,0/1,0	22,2	2014	77,0	1,0/1,0	27,5	2016			2,0/2,0	36,7	
ka.			1,0/1,0	22,2	2015	88,0	1,0/1,0	32,0	2017			2,0/2,0	39,1	
					2016		1,0/1,0	32,2	ka.			2,0/2,0	37,9	
					2017		1,0/1,0							
					ka.	82,5	1,0/1,0	30,6						

## Eläimen omat tulokset

Vuosi	Paino	Villa
2017	51,4	
ka.	51,4	
<b>Ultraäänimitat</b>		14.8.2017
<b>Lihaksen paksuus</b>		33,7
<b>Rasvan paksuus</b>		3,2
<b>Lihakkuus ind.</b>		
<b>Rasvaind/Jälk.lkm</b>		
<b>Rakennearvostelu</b>		14.8.2017
<b>Etuosaa</b>		U+
<b>Keskiosaa</b>		E-
<b>Takaosaa</b>		U+
<b>Yleisarvostelu</b>		U+
<b>EläväEUROPind/Jälk.lkm</b>		