

Perinnebiotooppien hoidon monet hyödyt

Viljelijöiden kokemuksia ja näkemyksiä sekä eri laiduneläinten vaikutus perinnebiotooppilajistoon



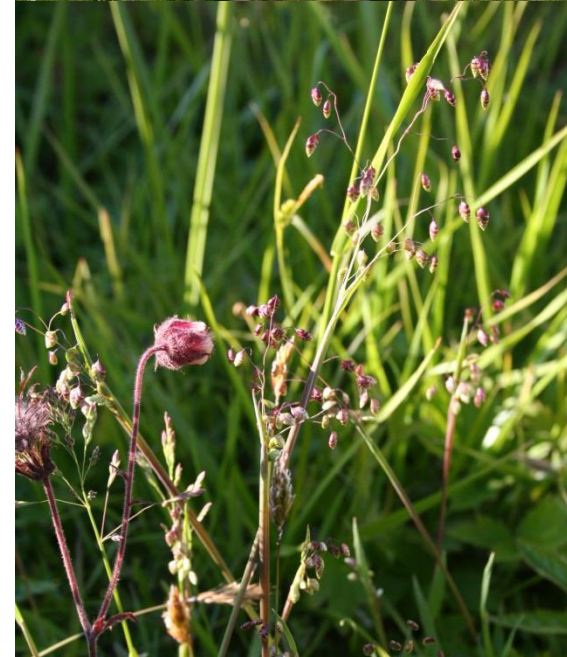
Kuvat: Kaisa Raatikainen

Kaisa Raatikainen, Jyväskylän yliopisto



Sisältö

- Mitä?
 - Perinnebiotooppien lyhyt määritelmä
- Miksi?
 - Maanomistajien motivaatio perinnebiotooppien hoitoon
 - Monitavoitteinen hoito
- Miten?
 - Katsaus hoitotapoihin
 - Niitto vs. laidunnus
 - Eri laiduneläimet
- Seuraava ohjelmakausi 2020→?





Mitä ”pb:t” ovat?

- *Perinnebiotooppi* (perinneympäristö) = perinteisen maa- ja karjatalouden luoma arvokas elinympäristö
 - Metsälaitumet ja hakamaat, kaskimetsät ja lehdesniityt (puustoisia)
 - Niityt ja kedot, nummet (avoimia)
- *Perinnemaisema* = perinnebiotooppi + rakennettu ympäristö
- Perinnebiotoopit ovat vähentyneet alle 1 %:iin 1800-luvun tilanteesta
- Niiden kasvi- ja eläinlajisto on uhanalaistunut voimakkaasti



Perinteisen kaltainen hoito

- Ei lannoitusta tai lisäruokaa
- Luonnonlaidunnus ja/tai -niitto
 - Perinnebiotoopin valoisuus ja lämpö lisääntyvät
 - Maaperä köyhtyy
 - Maanpinnan rikkoutuminen edistää siementen itämistä
- Matalakasvuiset ja vähäravinteisuuteen sopeutuneet lajit hyötyvät
- Nopeakasvuiset, ravinteista hyötyvät, tehokkaasti leviävät lajit kärsivät
- Perinnebiotoopeille tyypillinen monipuolinen lajisto kehittyy



Miksi perinnebiotooppeja hoidetaan?

- Esimerkkinä keskisuomalaisten perinnebiotooppien omistajien päätöksenteko kohteen hoitamisesta tai hoidotta jättämisestä



Jatkan hoitoa, koska...

Perinnebiotoopit
ovat osa tilan
laidunkiertoa

Nautin siitä, että
saan nähdä
laiduntavia eläimiä
maisemassa

On palkitsevaa, kun
hoitotavoitteet
täyttyvät

Perinnebiotoopin
hoito ja käyttö on
osa suvun / tilan
historiaa

Perinnebiotoopeilla kohtaavat monet
arvot, joiden jatkuvuutta haluan vaalia

En hoida, koska...

En ole tekemisissä
karjatalouden
kanssa

Laiduneläimiä ei ole
saatavilla tai niiden
valvonta ja hoito on
vaikea järjestää

Hoito on liian
työlästä

Rakennusten ja muun
lähiympäristön
kunnossapito on
tärkeämpää

Ympäristökorvausjärjestelmän
byrokratia ei houkuttele



Näkökulmia perinnebiotooppien hoitoon

- Luonnonsuojelullinen
- (Teho)tuotannollinen
- Maisemanhoidollinen
- Nostalginen



Näkökulmia perinnebiotooppien hoitoon

- Luonnonsuojelullinen

”Kun tämä koko ymmärrys, perinnebiotoopeista ja luonnon monimuotoisuudesta, on lisääntynyt, niin ihan uusi maailma avautuu. Ja huomaa kun se syvenee ja syvenee se oma tieto, ja sitten oppii näkemään että mitä se [hoito] merkkää luonnolle.”

- (Teho)tuotannollinen

- Maisemanhoidollinen

- Nostalginen



Näkökulmia perinnebiotooppien hoitoon

- Luonnonsuojelullinen
- (Teho)tuotannollinen
- Maisemanhoidollinen
- Nostalginen

”Onhan siinä [hoidossa] oma hommansa ja mitä se korvaus oli näiltäkin alueilta, en euromääriä enää muista, mutta tuota niin... se on, sanotaan näin että kyllä sen vaikka melkein pulloja keräämällä helpommin saa.”



Näkökulmia perinnebiotooppien hoitoon

- Luonnonsuojelullinen
- (Teho)tuotannollinen



- Maisemanhoidollinen
"Se hakamaa on koko tilan valttikortti siinä. [...] Niin että ihmisille jää mieleen et 'no hei, tuossa on tuommoinen paikka, siinä oli hienot perinnemaisemat' ja että... tuolta saa muuten sitten lihaakin ostettua."
- Nostalginen



Näkökulmia perinnebiotooppien hoitoon

- Luonnonsuojelullinen
- (Teho)tuotannollinen
- Maisemanhoidollinen
- Nostalginen

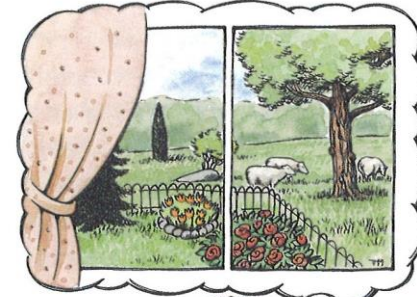
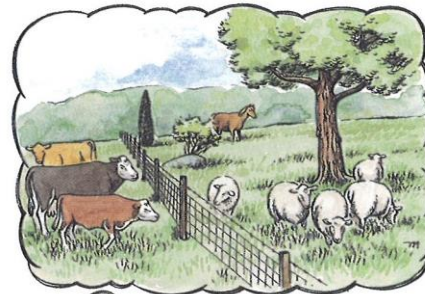
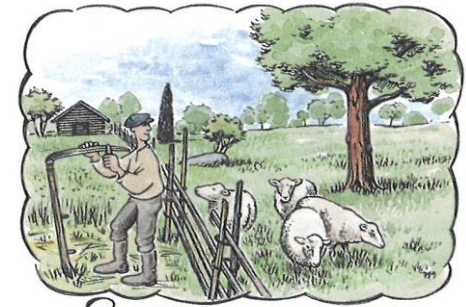
”Se on kyllä minun mielestä hirveän sääli se, että ne [perinnebiotoopit] on häviämässä, ja jo hävinneetkin tietysti. Ja siinä toisaalta yks kulttuuri kuolee siinä mukana.”





Mitä hoidolla tavoitellaan?

- Kulttuurihistoria
 - Maiseman kauneus
 - Luonnon monimuotoisuus
 - Taloudellinen merkitys tilan tuotannolle
- Luonnon ja kulttuuriperinnön vaaliminen ("itseisarvo")
- Maisemanhoitoon liittyvä yrittäjäjys, oma luontosuhde ("hyötynäkökulma")



Piirroket: Tupu Vuorinen,
kirjasta L. Lindgren (2000):
Saariston laitumet



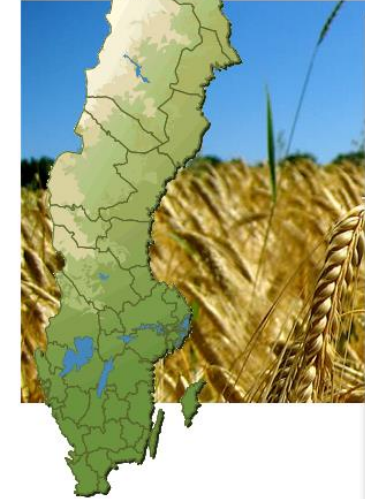


Enjoy Sweden

Username Password Remember me [Login](#) [Create account](#)

Language >

Accommodation Food & Beverages See & Experience



[Back](#)

Äskhults village

Tykkää 0 Tweet



Description

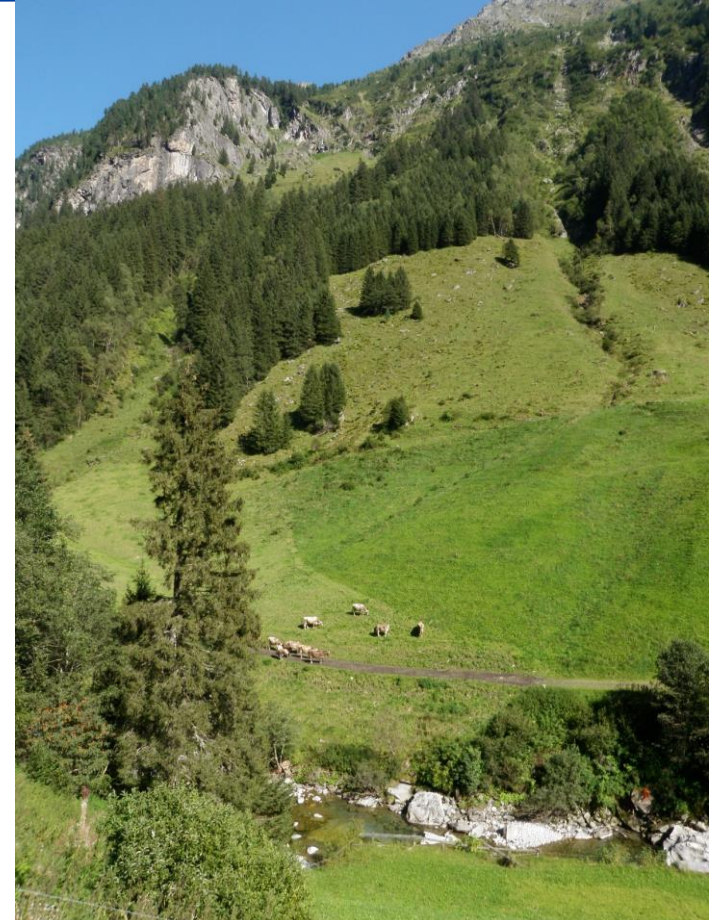
Äskhults village is a cultural reserve in Pre Anda parish, KungsbackaMunicipality. The village now has no accommodation left and is preserved in its historic condition. It consists of four yards and was never changed, making it retained its old structure. The last residents died in 1964 and through lobbying in 1940 - and 1950's came the village to be preserved.



[View the movie of Varberg](#)

Millaista on hyvä hoito?

- Perinnebiotooppien hoitokeinojen vaikutuksia luonnon monimuotoisuuteen on tutkittu runsaasti Euroopassa
 - Tutkimuskohteet yleensä niittyjä
- Luontovaikutusten tunnistaminen auttaa parantamaan hoidon laatua
- Hoitotoimien tuloksellisuus kannustaa jatkamaan hoitoa



Niitto vs. laidunnus

- Laidunnus näyttää hyödyttävän luonnon monimuotoisuutta enemmän kuin niitto
 - Tutkimustulokset ovat ristiriitaisia
 - Suomen olosuhteissa laidunnus on yleensä paras hoitotapa
 - Laidunnuksen vaikutus eri eliöryhmiin vaihtelee: kasvit +/-, perhoset +, kovakuoriaiset +, lierot -, heinäsiirakat -.
- MUTTA:
 - Vuosia jatkunut loppukesällä tehtävä niitto on erittäin hyödyllistä monimuotoisuudelle
 - Hylättyjen peltojen kunnostamisessa niityiksi niitto on ylivertainen keino
 - Laidunnetuilla ja niitetyillä niityillä elää erilainen lajisto
- Laidunpaine ja niiton tehokkuus ovat keskeisiä
 - Ei liian rajua, ei liian kevyttä

- Monipuolisuus on hyväksi!



Eri laiduneläimet

- Monimuotoisuutta parhaiten edistää:
 1. Hevoslaidunnus
 2. Nautalaidunnus (vaikutuksiltaan yhtä hyvä kuin niitto)
 3. Lammaslaidunnus
- Erot johtuvat laiduneläinten syömistavoista



Eri laiduneläimet

- Vaihtelu hoitotavoissa, esim. sekalaidunnus tai muutokset laidunkaudessa voivat olla hyödyksi
- Hoito on aina parempi kuin hoidotta jättäminen
 - Myös hakamailla ja metsälaitumilla
- Perinnebiotoopit voivat tuottaa myös muutakin aineellista kuin karjanrehua



Lopuksi: pähkinä pureskeltavaksi

- Ohjelmakausi 2020→: budjetti pienenee, ympäristönäkökulma korostuu
- Kohti tulosperusteista hoitopalkkiota?
 - Jo kausi 2014-2020 toi uudistuksia perinnebiotooppien hoidon rahoitukseen
 - Kustannusperusteisesta kiinteään hoitokorvaukseen
 - Valtakunnallisesti ja maakunnallisesti arvokkaille kohteille korotettu korvaus



Lopuksi: pähkinä pureskeltavaksi

- Tulosperusteisuus maatalouden luonnonhoidossa?
 - Maksu tuotetusta luontohyödyistä, esim. havaittujen huomionarvoisten lajien määrästä
 - Kannustaa parempaan hoidon laatuun
 - Edellyttää hoitajilta luontohyötyjen tunnistamista
 - Sallii enemmän joustavuutta hoitotavoissa
- Onko mahdollinen Suomessa?



Luonnonlaitumet

