



Maatalousluonnon monimuotoisuus- ja maisemanhoitosopimukset

- kohteet ja niiden hoito



Ympäristösopimukset, Sirpa Peltonen, Etelä-Savon ELY-keskus

23.3.2018



Perinnebiotooppi on:

- keto, niitty, rantaniitty, lehdesniitty, hakamaa, metsälaidun tai **kaskikoivikko**, jossa on nähtävissä selviä merkkejä aiemmasta laidunnuksesta

Metsälaidun on perinnebiotooppi, jos

- 1) puusto on eri ikäisistä koostuvaa, lehti- tai havupuuta, laho- ja kolopuita
- 2) valoisia aukkoja, joissa kasvaa niittykasveja
- 3) ruohoja ja heiniä enemmän kuin vastaavalla metsätyypillä yleensä





Metsälaitumet

- puuston rakenne vaihteleva
- metsäkasvillisuus vallitsee, mutta puiden lomassa pieniä niittyaukkoja

Kaskimetsät

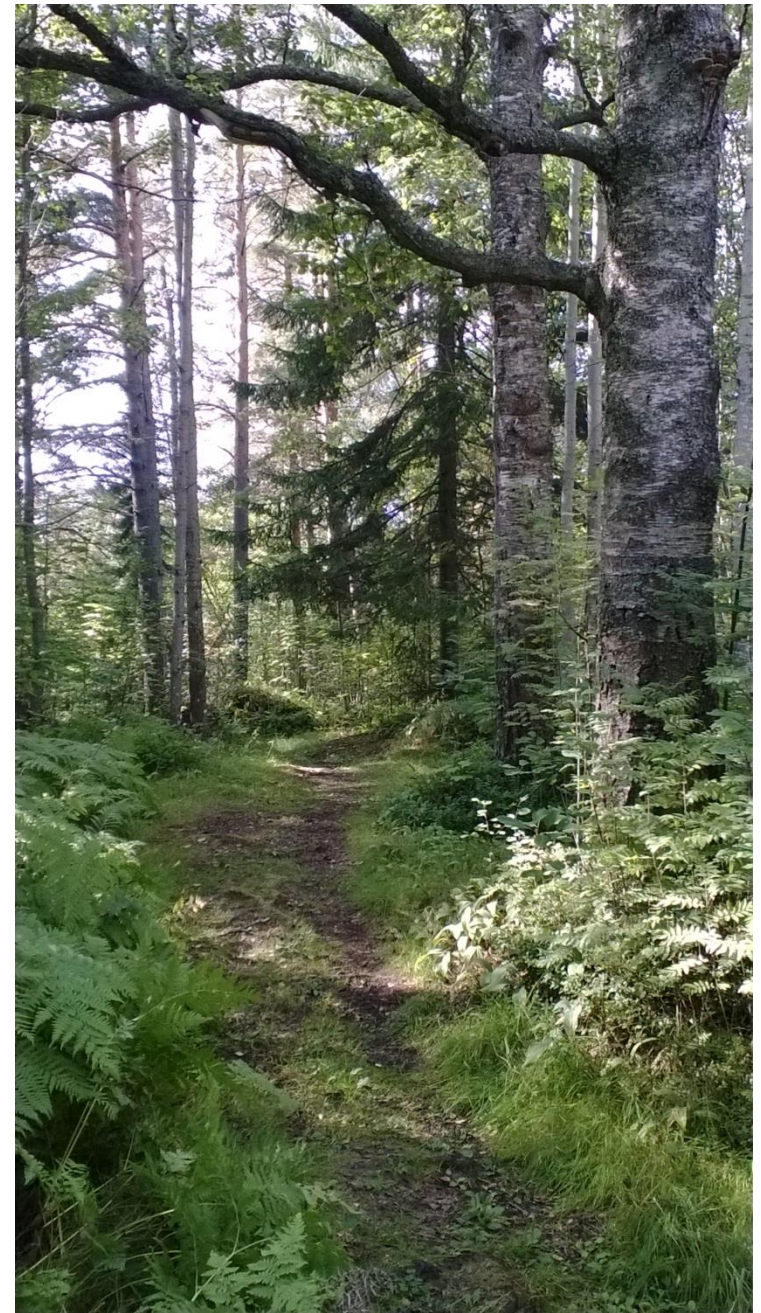
- lehtipuuvaltaisia
- kaskirauniot
- kasketuille alueille syntyneitä
- ahot ovat kaskialueille syntyneitä niittyjä



Onko tämä metsä metsälaidunta? Ja missä määrin?



- Tänä vuonna kohteiden oltava valmiita laidunnettaviksi / laidunnuksessa olevia, ei siis kunnostuksen tarpeessa olevia



Hakamaat

- metsälaitumia harvapuustoisempia
- niitty laikut ja puuryhmät vuorottelevat
- niittykasvillisuus vallitsee
- puuston rakenne vaihteleva
- riittävän avoimia



Tuoreet niityt

- monilajisia

A photograph of a grassy hillside with scattered trees under a cloudy sky. The foreground is dominated by tall, dry grasses and small white flowers. The background features a mix of deciduous and coniferous trees. The sky is filled with dark, heavy clouds, suggesting an overcast day.

Kedot eli kuivat niityt

- monilajisia
- matala- ja harvakasvuisia
- syntyvät vettä hyvin läpäiseville hiekka- ja soramaille sekä kallioille



Rantaniityt

- järvien, jokien ja merien matalilla rannoilla
- kasvillisuus monilajista ja vyöhykkeistä



Maatalousluonnon monimuotoisuuden ja maiseman hoito

- Perinnebiotooppi ja luonnonlaidun haetaan samalla sopimushakemuksella
- Luonnonlaidun:
 - pellon ulkopuolista laidunta
 - ei voi luokitella perinnebiotoopiksi
 - muusta ympäristöstä erottuvia luonto- tai maisematarvoja
 - kohteen tulee sijaita maatalousympäristöön kuuluvassa maisemakokonaisuudessa
 - reunavyöhykkeet voi olla yli 20 tai 40 m., jos alue hoidetaan laiduntamalla
 - metsäsaarekkeet, max 1 ha





Alueita, joita ei voi hyväksyä sopimukseen 39§

- Pihanurmikot, puutarha tai puistokäyttö, yhtenäiset avokalliot
- Ensisijaisesti metsätalousskäytössä olevat kohteet, joita ovat:
 - puuntuotantoa varten hoidettavat, lajistoltaan ja ikärakenteeltaan yksipuoliset metsät,
 - metsät, joiden kenttäkerros muodostuu pääosin varvuista,
 - havupuumetsät, joissa ei ole selviä merkkejä laidunhistoriasta,
 - reunavyöhykkeet, joilla ei ole raivaus- tai niittohoidolla edistettävissä olevia monimuotoisuus- tai maisema-arvoja

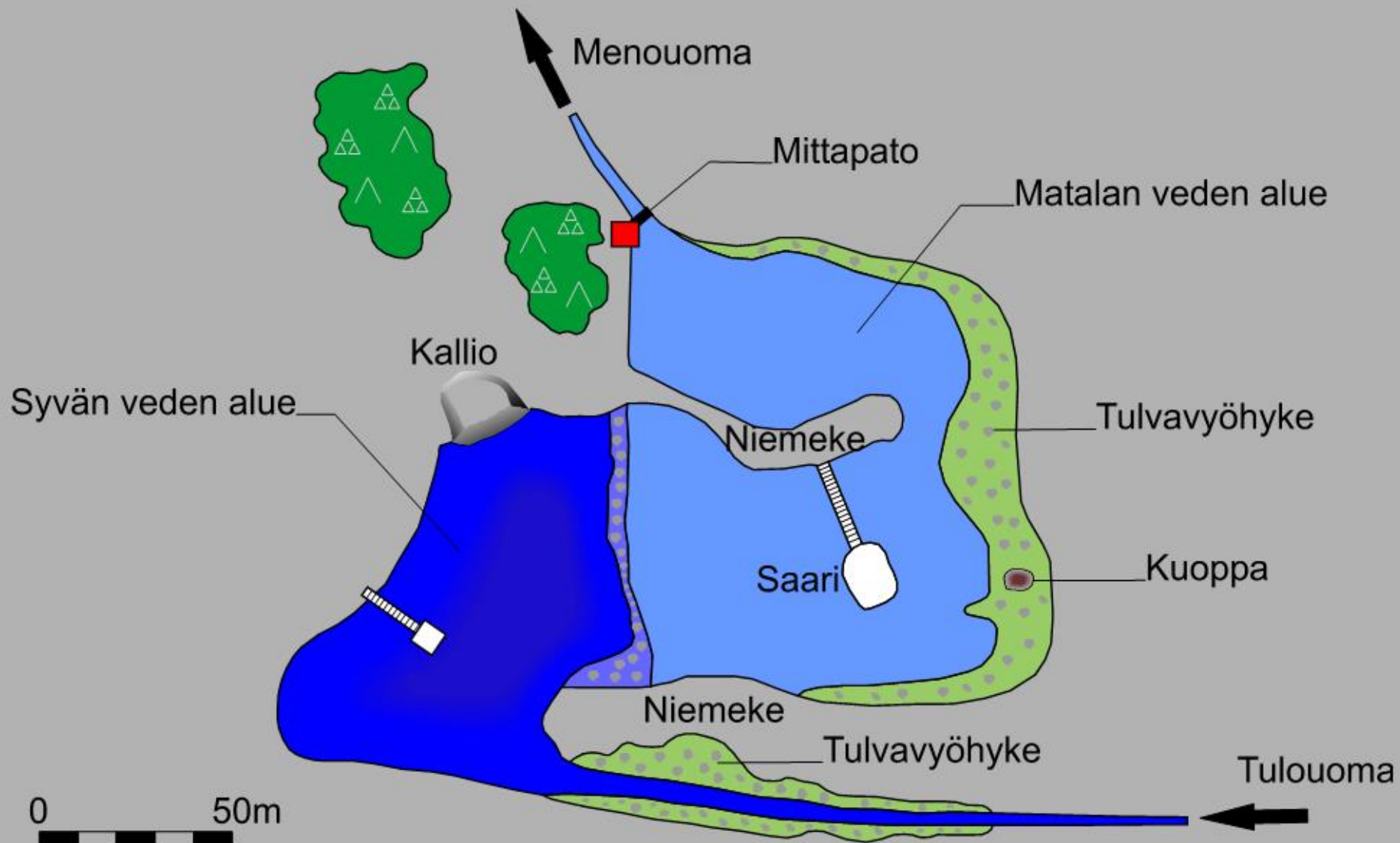


Kosteikot

Hoitotoimia: raivaus, lietteen poisto,
kasvillisuuden poisto, laidunnus..



KOSTEIKKO





Valtion talousarvion määrärahatilanne huomioon ottaen asetettava etusijalle kohteet...

- Arvokkaaksi luokitellut perinnebiotooppikohteet
- ETI-kohteet, kun haetaan hoitosopimusta
- Kohde sijaitsee valtakunnallisesti tai maakunnallisesti arvokkaalla maisema –alueella, Natura-alueella tai rajoittuu Natura-alueeseen tai on todettu tärkeäksi lumo-yleissuunnitelmassa
- Kohteet, joilla on ollut voimassa aiempi pb- tai luma- erityistukisopimus

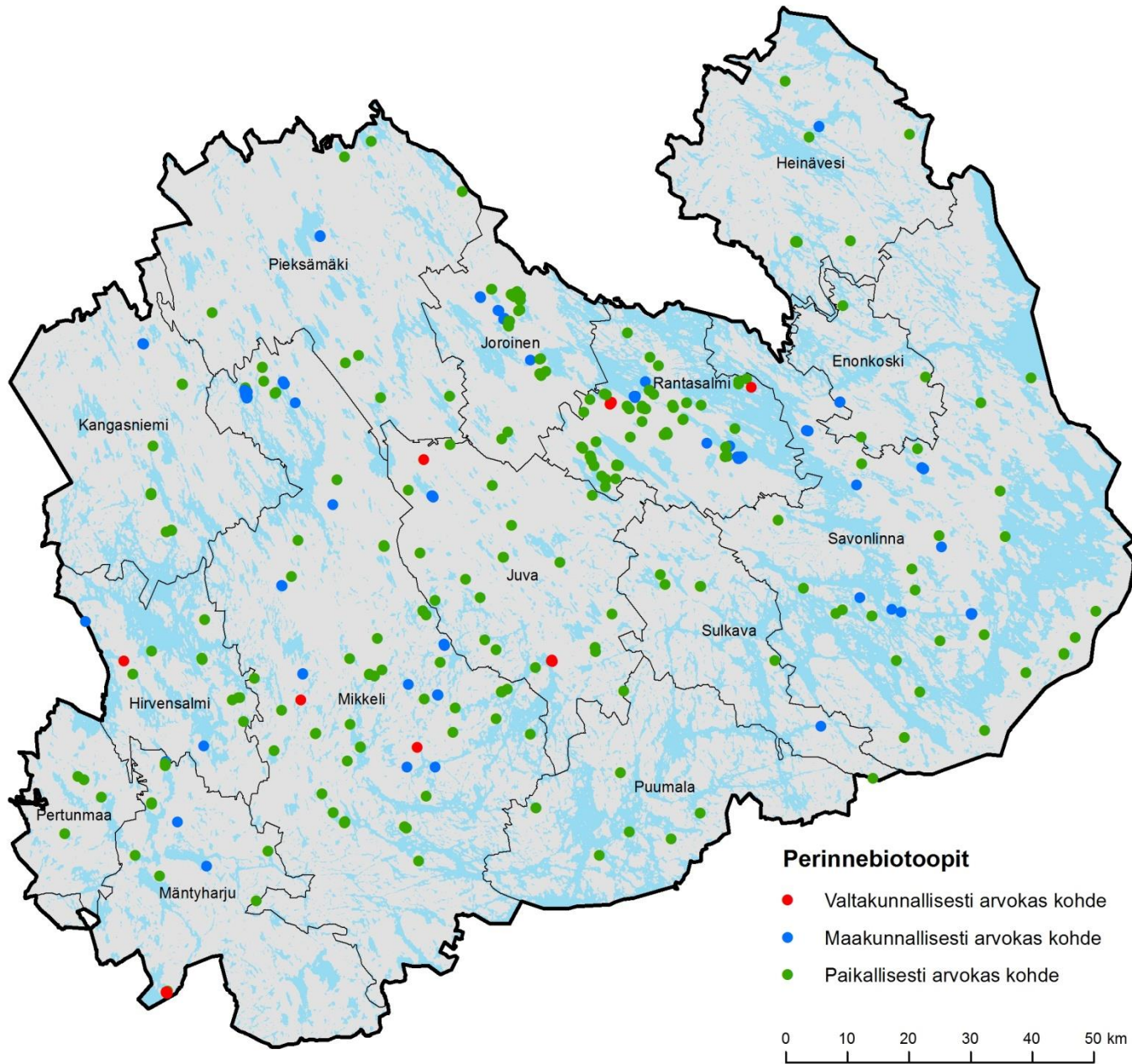


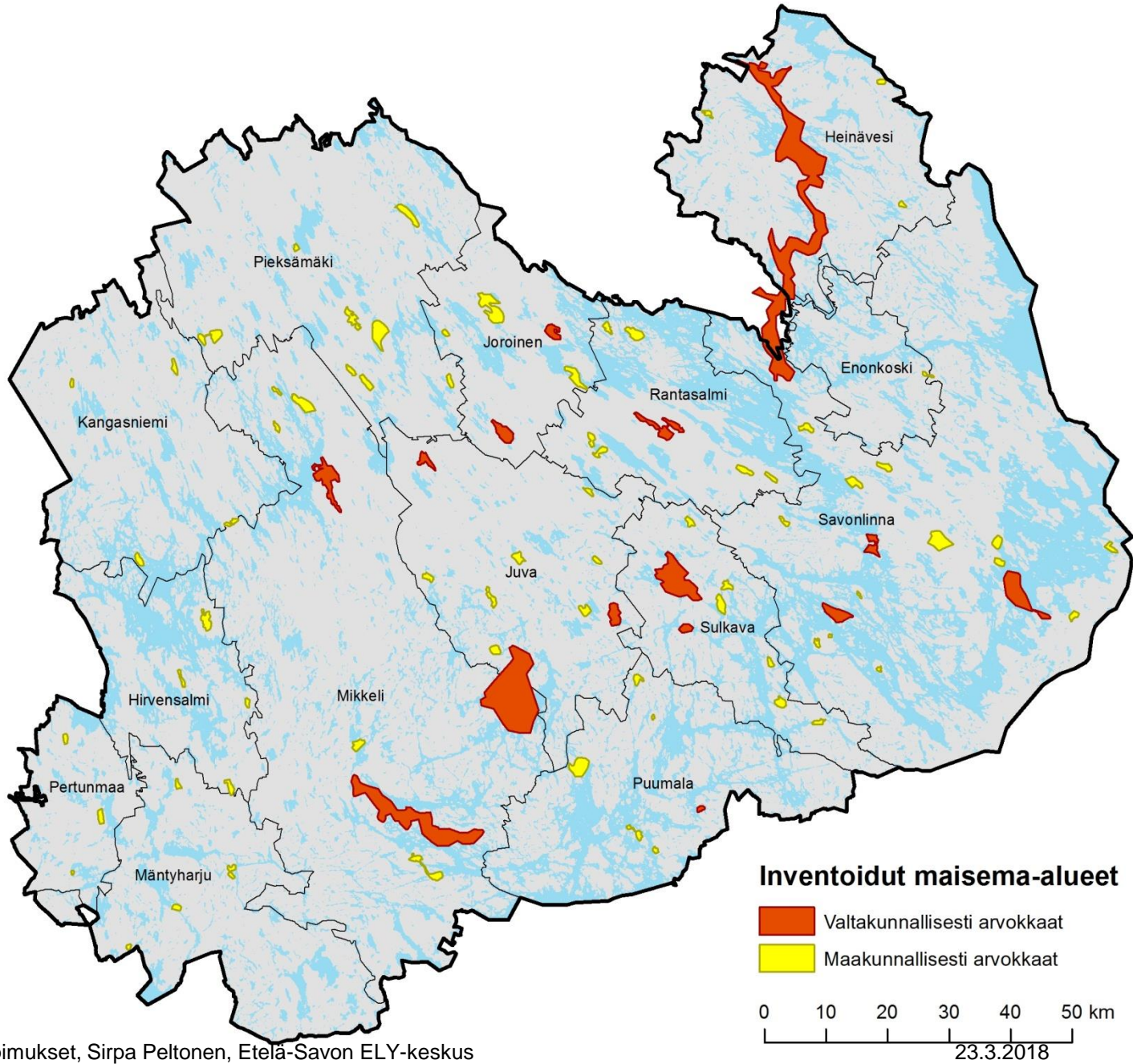


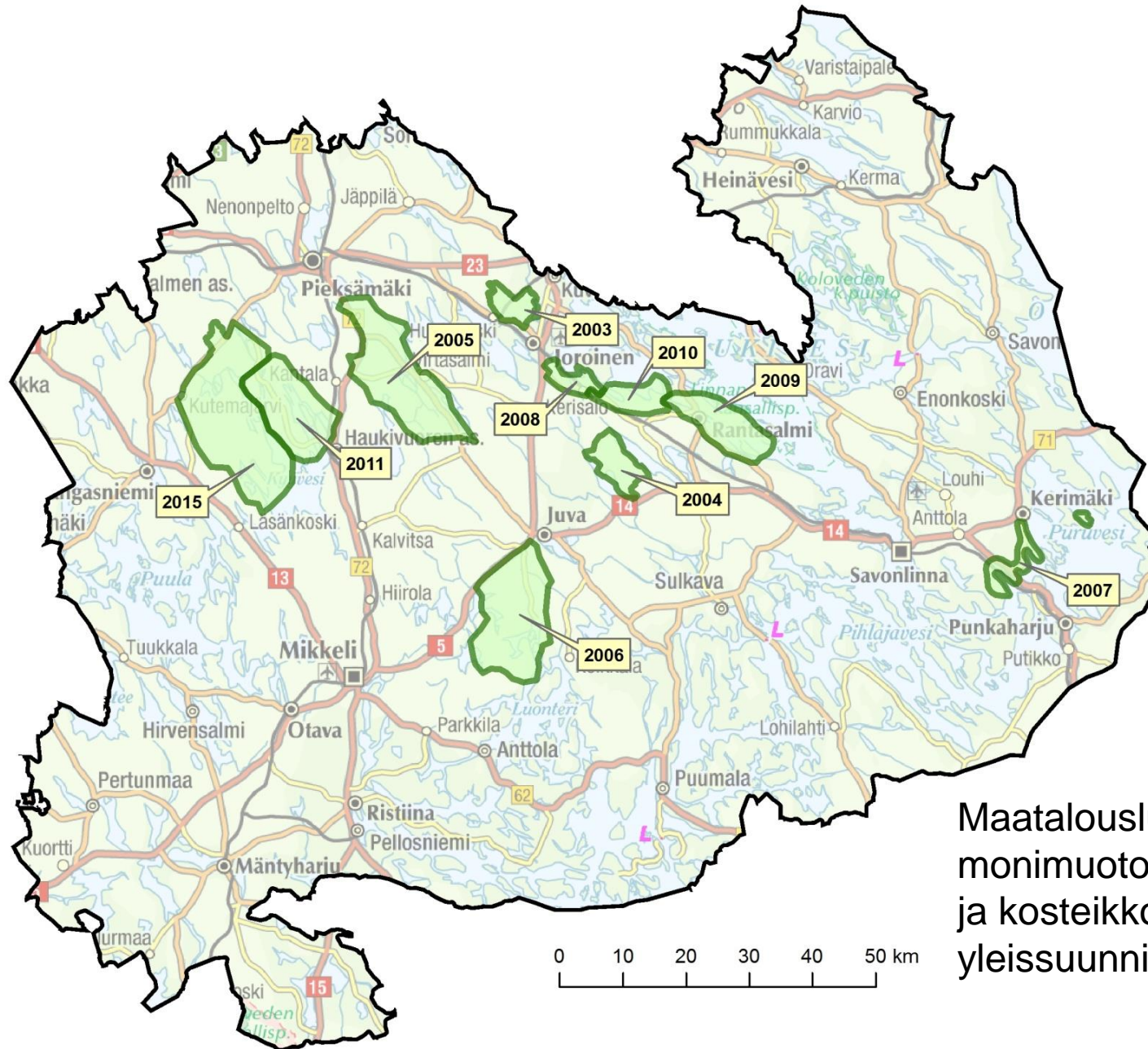
Etelä-Savon arvokkaaksi luokitellut perinnebiotoopit, maisema-alueet, Natura- ja Lumo-suunnitelma-alueet

- Perinnebiooppi-inventointi tehtiin 1990-luvulla, noin 200 kohdetta, arvotettiin V, M ja P-kohteiksi
 - Täydennysinventoinneissa lisää kohteita
- Etelä-Savon valtakunnallisesti ja maakunnallisesti arvokkaat maisema-alueet päivitysinventoitiin vuosina 2011-2013
- Natura-alueilla Etelä-Savossa laidunnettavia valkoselkätikkametsiä ja muita metsälaitumia sekä joitakin inventoituja perinnebiotooppikohteita
- Luonnon monimuotoisuuden ja kosteikkojen yleissuunnitelmia tehtiin 2003-2015









Maatalousluonnon
monimuotoisuuden
ja kosteikkojen
yleissuunnitelmat



Perinnebiotoopin ja luonnonlaidunten hoitotoimet

- laidunnus: erillislaidunnus pelloista, ei lisärehua, laidunpaine sopiva (perinnebiotoopit !)
- ei muokkausta, lannoitusta, torjunta-aineita
- niitto, niitetty kasvillisuus korjattava pois
- puiden ja pensaiden raivaus
- lehtipuiden lehdestys
- kulotus
- vieraslajien torjunnan tarve tulee huomioida
- lisäksi on mahdollista myös kulttuuriperinnön hoito: kiviaidat, riukuaidat, portit, heinäkuivatustelineet





Hoitosuunnitelma

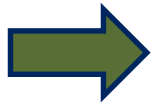
- arvio hankkeen vaikutuksista ympäristöön tai maisemaan
- hankkeen yleiskuvaus ja tavoitteet
- suunnitelma-alueen kartta, johon on merkittävänä ne peruslohkot, joita hakemus koskee; huom tarkkuus gps-mittaus
- toimenpiteet lohkoittain jokaiselle sopimusvuodelle ja niiden toteutusaikataulu vuosittain sekä selostus siitä, miten toimenpiteet edistävät sopimukselle asetettujen tavoitteiden saavuttamista.





Perinnebiotoopin ja luonnonlaidunten hoitotoimet

- Perinnebiotoopia ja uhanalaisen lajin (esim. valkoselkätikka) esiintymää hoidettava siten, että hoito edistää **ensisijaisesti maatalousluonnon monimuotoisuutta**. Muilla kohteilla ensisijainen tavoite voi olla myös maiseman hoito.



- Rehevöitymisen välttäminen: Perinnebiotoopin erilleen aitaaminen nurmilaitumista, ei pelkästään yölaitumina
- Sopivan laidunpaineen merkitys, vastattava laitumen tuottoa
 - Taulukko keskimääräisistä eläintiheyksistä
- Luonnonlaidun voi olla yhteydessä nurmilaitumiin
- Reunavyöhykettä ja metsäsaareketta on niitettävä tai raivattava vähintään joka toinen vuosi



Muusta ympäristöstä erottuvat luonto- tai maisema-arvot, kuuluminen maisemakokonaisuuteen maaseutu-ympäristössä

- Metsäsaarekkeet, max. 1 ha
- Reunavyöhykkeet
- Entiset 'lumolaitumet', ei tarvitse aidata erilleen nurmista





Hoitosuunnitelmaan voi sisällyttää perinteisten karjatalouden rakennelmien ja rakenteiden ylläpitoa ja kunnostusta sekä muinaisjäännösalueiden hoitoa

- Kiviaidat, kivisaarekkeet, riukuaidat, portit, veräjät, karjakujat, karjasillat
- Kunnostettaessa säilytettävä paikalliset piirteet ja tyypit
- Kunnostettava alkuperäisiä materiaaleja ja työtapoja käyttäen
- Kiinteät muinaisjäännökset, kuten asuinpaikat, kalmistot, kuppikivet, jne. (Museoviraston hyväksyntä)



Pihlajaveden Kokonsaassa tyypillinen portti



Jämsän reunavyöhykkeet, Häkkilä
- Kiviaidannetta 600 metrin matkalla



